



Abyste mohli optimálně využít všech vlastností přenosných bezdrátových ovladačů typové řady **Telis RTS**, přečtěte si prosím pečlivě tento návod k použití. V případě nejasností nebo dotazů kontaktujte svého dodavatele nebo přímo SOMFY, spol. s r.o.

## 1. Technické údaje

<b>Provozní napětí</b>	3 V (lithiová baterie typ CR 2430)
<b>Krytí - Pure/Silver/Lounge Patio</b>	IP 30 IP 44
<b>Pracovní prostředí - Pure•Silver•Lounge - Patio</b>	suché obytné prostory venkovní prostředí
<b>Rozsah prac. teplot: (všechna provedení)</b>	0 ... +60°C
<b>Pracovní kmitočet</b>	433,42 MHz



Somfy, spol. s r.o. tímto prohlašuje, že dálkové ovladače typové řady Telis RTS jsou ve shodě se základními požadavky a dalšími příslušnými ustanoveními směrnice 1999/5/ES

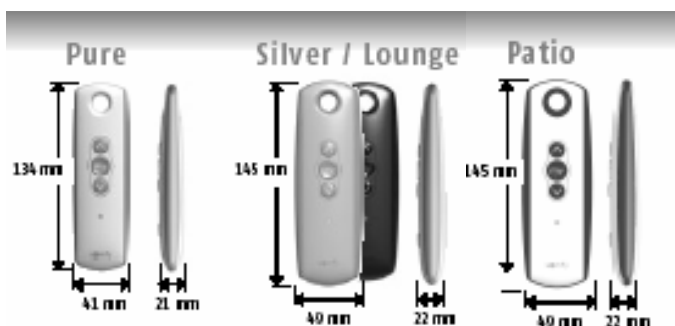
Prohlášení o shodě je k dispozici na adrese [www.somfy.com/ce](http://www.somfy.com/ce)

**CZ:**

Toto zařízení lze provozovat v ČR na základě všeobecného oprávnění VO-R/10/08.2005-24

**SK:**

Toto zariadenie je možné prevádzkovať v SR na základe všeobecného povolenia VPR-05/2001.



Dálkové ovladače typové řady **Telis RTS** jsou určeny pro řízení všech přijímačů dálkového ovládání typové řady SOMFY RTS. Přenos povelů je radiový na kmitočtu 433,42 MHz. Možnosti ovládání jsou určeny také vlastnostmi použitého přijímače, přečtěte si proto pečlivě i návod k obsluze použitého přijímače.

**Telis 1 RTS** jsou jednokanálové přenosné dálkové ovladače, **Telis 4 RTS** jsou ovladače pětikanálové (resp. 4 kanály + společný). Ovladače **Telis Soliris RTS** umožňují vypnout funkci sluneční automatiky v přijímačích, které jsou touto funkcí vybaveny a umožňují její dálkové ovládání (bližší popis funkce sluneční automatiky najdete v návodu Vašeho přijímače).



## 2. Instalace



- Dosah dálkového ovladače je omezen jednak příslušnými předpisy, jednak místními podmínkami (druh stavby, použité materiály apod.)
- Projekt řízení musí brát v úvahu zajištění vyhovujících příjmových podmínek, a to zejména tehdy, pokud je vysílač v jiné místnosti než přijímač a signál tedy musí procházet zdmi nebo stropy.
- Ovladače by neměly být umístěny na kovových plochách nebo v jejich blízkosti, mohl by být nepříznivě ovlivněn dosah.
- Silné vysílače jiných zařízení, nacházejících se v témže místě, které pracují na stejném kmitočtu, mohou způsobovat poruchy příjmu (rušení, zahlcení přijímače).

### 2.1 Montáž

Přenosné dálkové ovladače **Telis RTS** jsou dodávány s háčkem pro zavěšení na stěnu. Háček se připevňuje přibaleným skrytým šroubem, viz obrázek. Montáž háčku pro **Telis Silver•Lounge•Pure** je povolena pouze v suchých obytných místnostech.



## 3. Programování

Při "učení" přijímače na požadovaný dálkový ovladač (resp. kanál vícekanálového ovladače) musí být mezi příslušným přijímačem a ovladačem **Telis RTS** zachována minimální vzdálenost alespoň 30 cm.

### 3.1 Uvedení přijímače RTS do programovacího režimu

Aby bylo možné uložit dálkový ovladač **Telis RTS** do paměti přijímače RTS (tzn. "naučit" přijímač reagovat na požadovaný vysílač), musí být přijímač nejprve uveden do programovacího režimu. Postupujte přitom podle příslušné kapitoly návodu konkrétně použitého přijímače RTS (kapitoly "Uložení prvního vysílače", "Uložení dalších vysílačů" apod.)

Dálkový ovladač **Telis RTS** pracuje s přijímači Centralis Indoor RTS, RCE 801, Orienta Receiver RTS, Centralis Uno RTS, Centralis Uno RTS VB, Soliris RTS, Eolis RTS, přijímačem do roletového boxu Platine RTS, s pohony se zabudovaným přijímačem typové řady Altus, Orea a Oximo, s vratovou automatikou Axroll a dalšími.

### 3.2 Telis 1 RTS - Uložení do paměti přijímače / vymazání z paměti



- Uvedte nejprve přijímač do programovacího režimu (viz 3.1)
  - Stiskněte krátce **programovací tlačítko** na ovladači **Telis 1 RTS**, který má být do paměti uložen, resp. z paměti vymazán (viz obr.)
  - Přijímač RTS potvrdí uložení ovladače **Telis 1 RTS** do paměti. Způsob, jak je potvrzení indikováno, je závislý na typu přijímače a je opět popsán v příslušném návodu přijímače.
- Dálkový ovladač **Telis 1 RTS** je uložen do / vymazán z paměti přijímače RTS.

### 3.3 Telis 4 RTS - Uložení do paměti přijímače / vymazání z paměti

1



1..2..3..4..5

2



- Uvedte nejprve přijímač do programovacího režimu (viz 3.1)
  - Tlačítkem volby kanálu na ovladači **Telis 4 RTS** zvolte požadovaný kanál (viz obr. ❶):
    - 1x stisknout → je zvolen 1. kanál (bliká 1. kontrolka zleva) atd. až
    - 4x stisknout → je zvolen 4. kanál (bliká 4. kontrolka zleva)
    - 5x stisknout → je zvolen 5. kanál (blikají všechny 4 kontrolky) → **Kontrolka zvoleného kanálu bliká asi 3s a pak zhasne.**
  - Stiskněte krátce **programovací tlačítko** na ovladači **Telis 4 RTS**, který má být do paměti uložen, resp. z paměti vymazán (viz obr. ❷)
  - Přijímač RTS potvrdí uložení (vymazání) požadovaného kanálu ovladače **Telis 4 RTS** do (z) paměti. Způsob, jak je potvrzení indikováno, je závislý na typu přijímače a je opět popsán v příslušném návodu přijímače.
- Požadovaný kanál dálkového ovladače **Telis 4 RTS** je uložen do (vymazán z) paměti přijímače RTS.

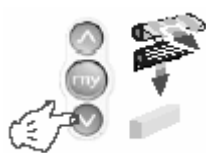
### 3.2 Telis Soliris RTS - Uložení do paměti přijímače / vymazání z paměti



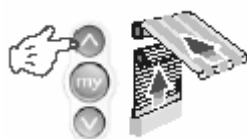
- Uvedte nejprve přijímač do programovacího režimu (viz 3.1)
  - Stiskněte krátce **programovací tlačítko** na ovladači **Telis Soliris RTS**, který má být do paměti uložen, resp. z paměti vymazán (viz obr.)
  - Přijímač RTS potvrdí uložení (vymazání) ovladače **Telis Soliris RTS** do (z) paměti. Způsob, jak je potvrzení indikováno, je závislý na typu přijímače a je opět popsán v příslušném návodu přijímače.
- Dálkový ovladač **Telis Soliris RTS** je uložen do (vymazán z) paměti přijímače RTS.

## 4. Obsluha

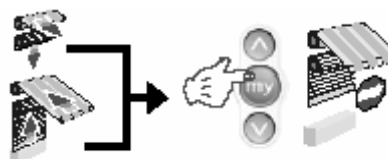
### 4.1 Povel k chodu



povel DOLŮ



povel NAHORU

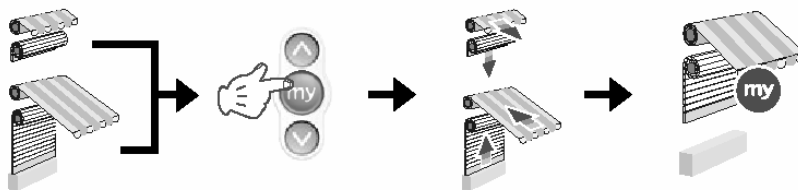


povel STOP

### 4.2 Naprogramování a vyvolání mezipolohy

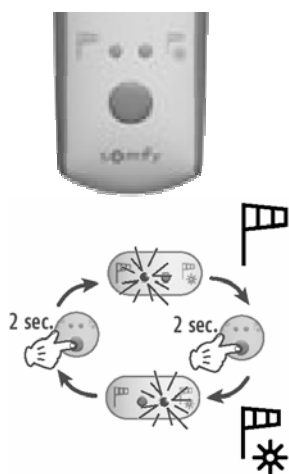
Většina přijímačů dálkového ovládání a všechny pohony s vestavěným přijímačem umožňuje uložit jednu či dvě uživatelské mezipolohy (případně naklopení lamel žaluzie) a toto nastavení pak kdykoli vyvolat jediným stiskem tlačítka **my** dálkového ovladače. Přesný popis uložení mezipolohy do paměti a její případné změny viz návod použitého přijímače.

Pro vyvolání mezipolohy musí být přijímač dálkového ovládání ve stavu STOP. Další podmínky pro vyvolání mezipolohy viz návod použitého přijímače.



#### 4.3 Sluneční automatika - platí pouze pro Telis Soliris RTS

Dálkovým ovladačem **Telis Soliris RTS** je možné u všech přijímačů RTS, které jsou touto funkcí vybaveny, zapnout nebo vypnout sluneční automatiku. Jsou to např. externí přijímače Soliris RTS a Universal Receiver RTS nebo pohony s vestavěným přijímačem - např. Altus RTS (*řídte se prosím vždy příslušným návodem*)



- **Dotaz na stav automatiky:** Stiskněte tlačítko vypínače automatiky pouze **krátce**. Na dobu asi 3s se rozsvítí kontrolka, indikující aktuální stav sluneční automatiky.

**UPOZORNĚNÍ:** Dotaz na stav automatiky zobrazí pouze informaci o posledním povelu vyslaném ovladačem, nikoliv informaci o skutečném stavu přijímače. Aby tato informace byla věrohodná, musí být v každém přijímači naučen **pouze jeden** Telis Soliris RTS.

- **Vypnutí nebo zapnutí sluneční automatiky:** Stiskněte tlačítko na dobu alespoň 2 s, než dojde ke změně svítící kontrolky – v tomto okamžiku došlo k přepnutí a k vyslání příslušného povelu pro přijímač. Přijímač zapnutí / vypnutí automatiky potvrdí - způsob potvrzení viz návod přijímače.

#### UPOZORNĚNÍ:

- 1) Nepřepínejte automatiku mimo dosah přijímače, jinak při pozdějším dotazu na stav neobdržíte správnou odpověď (viz výše).
- 2) Při použití bezdrátového čidla Soliris Sensor RTS pamatujte, že automatika se vypíná/zapíná **vždy v přijímačích**, a to pouze v těch, **kteří mají ovladač Telis Soliris RTS uložen v paměti!**
- 3) Externí přijímače (např. Orienta Receiver RTS) po zapnutí sluneční automatiky tento stav potvrdí a zároveň - pokud je naučena mezipoloha - vydají povel k chodu do horní koncové polohy.  
Pohony ALTUS RTS, OREA RTS a OXIMO RTS, které mají funkci přesné mezipolohy, změnu pouze potvrdí krátkým pohybem NAHORU / DOLŮ a zůstanou v původní poloze.

## 5. Baterie

Dálkové ovladače **Telis RTS** jsou napájeny knoflíkovou lithiovou baterií o napětí 3 V typu CR 2430. Jakmile se při stisknutí ovládacích tlačítek nerozsvítí příslušná kontrolka, je nutné baterii vyměnit.

#### POSTUP:

- Povolte šroubek ve spodním krytu a kryt sejměte - viz obrázek, kroky (1) a (2)
- Starou baterii vysuňte (3)
- Novou baterii opatrně zasuňte do držáku. Dbejte přitom na správnou polaritu!
- Pamatujte, že vybité baterie nepatří do kontejnerů na směsný odpad a odevzdávejte je proto na určených sběrných místech.

