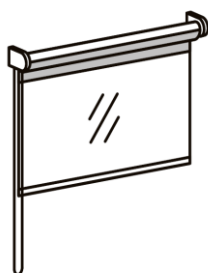


# LEONTINA

## ROLETA S ŘETÍZKOVÝM OVLÁDÁNÍM



Roleta LEONTINA s řetízkovým ovládním je oblíbená zejména pro snadný a pohodlný způsob svého ovládní. Řetízkovou roletu lze zastavit v jakékoli poloze a regulovat tak zcela plynule míru zatemnění podle Vašich potřeb a nálady.

Rolety vyrábíme z kvalitních a funkčních materiálů. V nabídce naleznete desítky barevných odstínů, moderních vzorů a textur, včetně látek plně zatemňujících. Kombinací vhodného vzoru, odstínu či textury dotvoříte Váš interiér v jedinečný a osobitý funkční celek.

Pro roletu LEONTINA můžete vybírat z řady příslušenství v naší aktuální nabídce (např. barevnou nebo dekorovanou spodní lištu, barevnou mechaniku, montážní profil, propojovací prvky, bezinvaživní nosiče, příslušenství DELUX v matném chromu apod.)

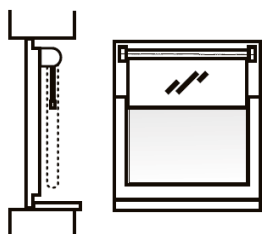
Roleta LEONTINA je dostupná i v motorové verzi:

- s akumulátorovým motorem AM 25 LE (POZOR: Minimální možná šíře rolety je 440 mm.)
- s motorem AM 35 Q nebo AM 35 QE (POZOR: Vyžaduje přívod 230V, pro samotoč Ø 38 mm.)
- s motorem DM 45 Q (POZOR: Vyžaduje přívod 230V, minimální možná šíře rolety je 700 mm, motor je určen pro samotoč Ø 50 mm.)

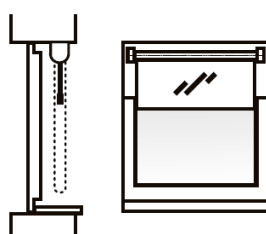
### NÁVOD NA ZAMĚŘENÍ

Pro správné zaměření je nezbytné nejprve zvolit umístění pro roletu. Šířka rolety se měří včetně nosičů, výška od kraje horního umístění po spodní kraj stažené rolety.

a) na rám okna



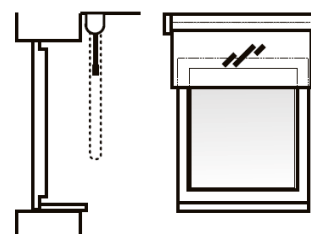
b) do špalety



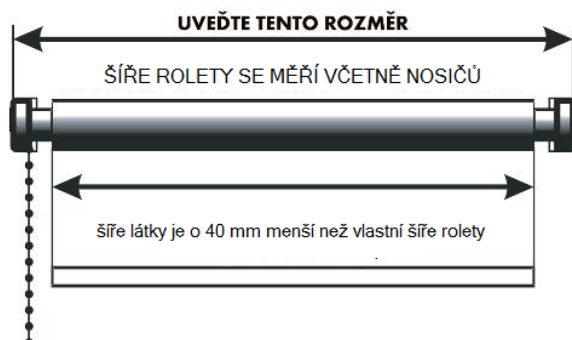
c) na stěnu



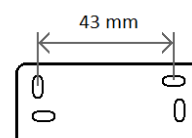
d) do stropu



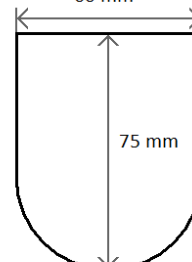
V závislosti na rozměrech rolety a zvoleném materiálu je roleta vyráběna na samotoč Ø 28 mm nebo Ø 38 mm. V objednávce uveďte šířku a výšku rolety, a to následovně:



NOSIČ pro 38 mm



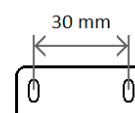
43 mm



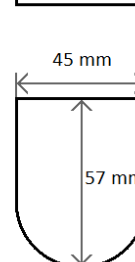
60 mm

75 mm

NOSIČ pro 28 mm



30 mm



45 mm

57 mm

# LEONTINA

## ROLETA S ŘETÍZKOVÝM OVLÁDÁNÍM



Dále uveďte:

počet kusů, druh stínící textilie, stranu ovládání, způsob umístění, délku ovládání (standardně odpovídá délka ovládání 2/3 délky rolety), požadované příslušenství.

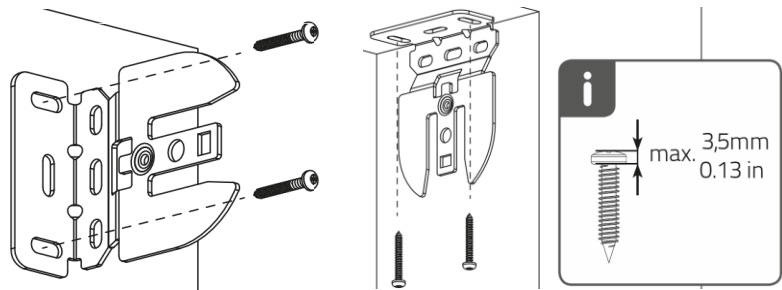
Odvíjení látky rolety se standardně vyrábí směrem k oknu.

### NÁVOD NA MONTÁŽ

Po obdržení rolety zkontrolujte, zda balení obsahuje veškeré příslušenství, které je přibaleno zvlášť v přiloženém plastovém sáčku (nosiče rolety, zadní a boční krytky nosičů, vodičko s čepem, náhradní spojka řetízku, event. další nadstandardní příslušenství)

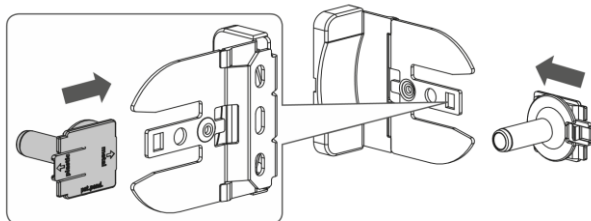
#### Montáž rolety s nosiči

Montáž rolety LEONTINA s kovovými nosiči je velmi jednoduchá. Existují tři možnosti, jak nosič upevnit, a pro tyto varianty jsou v nosičích připraveny příslušné otvory pro šrouby. Montáž lze provést i do boku s využitím příslušných otvorů v nosiči, při tomto způsobu montáže však není možné nasadit boční krytku nosiče.



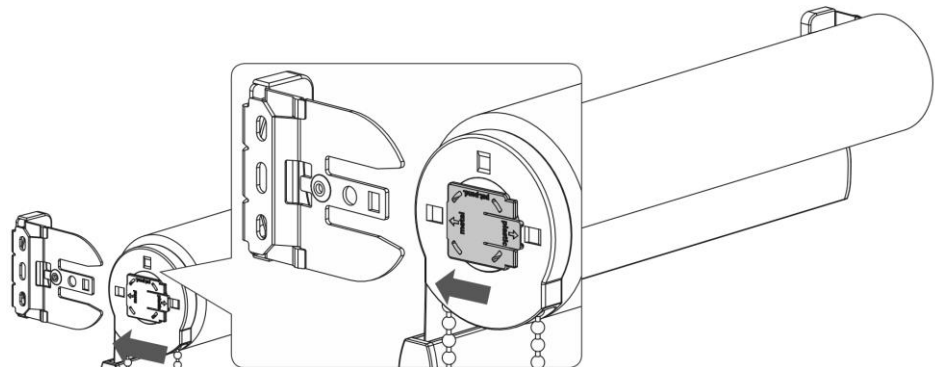
montáž na stěnu

montáž do stropu

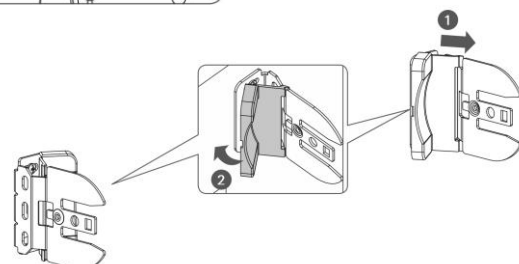


Dříve, než začnete se samotnou montáží, je třeba přesně určit místo, kde bude roleta upevněna. Nejprve upevněte jeden nosič (pro vodičko s čepem).

Potom přesně zaměřte místo pro uchycení druhého nosiče pomocí rolety a vodováhy tak, aby mezi roletou a nosičem vznikla mezera asi 2 mm. Upevněte tento druhý nosič.



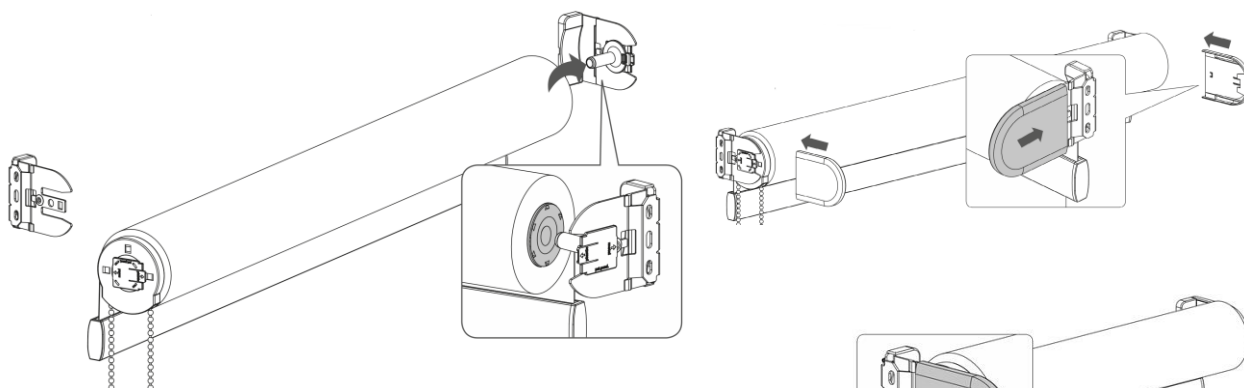
Nasadte zadní plastové krytky nosičů.



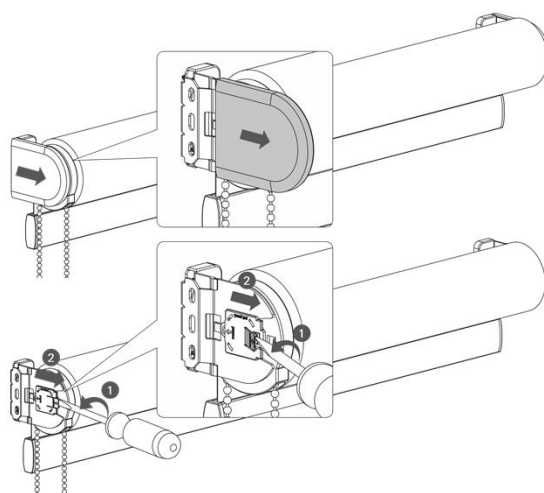
# LEONTINA

## ROLETA S ŘETÍZKOVÝM OVLÁDÁNÍM

Nyní roletu nasadíte na vodítko s čepem v připevněném nosiči a na druhé straně ji zacvaknete do druhého nosiče. Oba nosiče osadíte bočními krytkami.

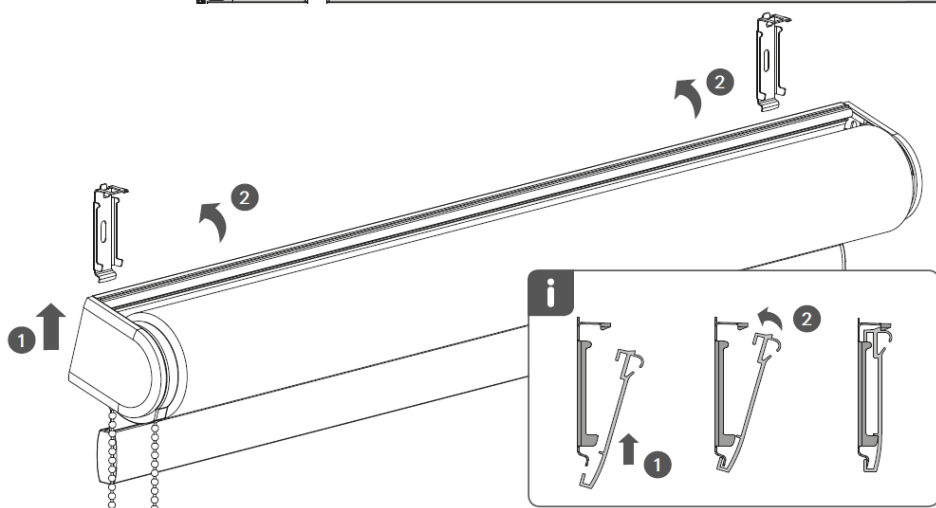
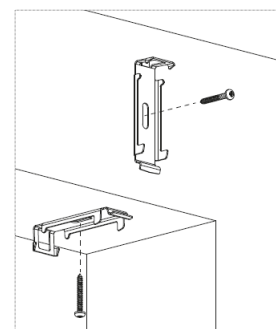
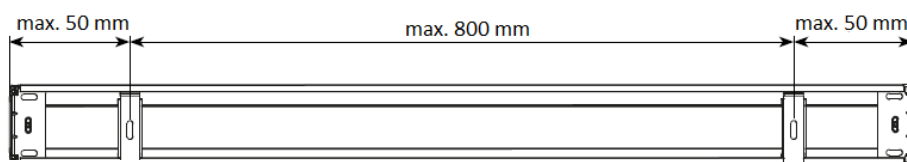


Takto namontovanou roletu je možné vyjmát pouze z nosičů, a to tím způsobem, že sejmete boční krytku nosiče, následně mírně vykloníte šroubovákem jazyčky uzávěracího zařízení a pak roletu s vodítky povytáhnete. Pak mírným tlakem vodítka vyhnete lehce do boku a roletu vyjmete.



### Montáž rolety na montážním profilu

Montážní profil je dodáván spolu s potřebným počtem montážních klipů. Rozměřte si umístění jednoho z krajních klipů a upevněte jej. S pomocí vodováhy a montážního profilu rozměřte umístění dalšího klipu (klipů) a také je upevněte.



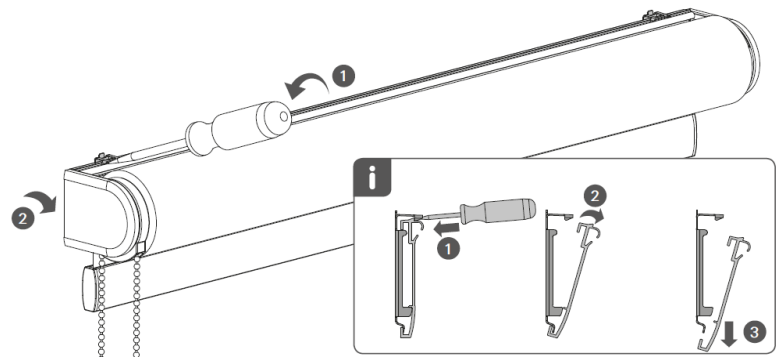
Roletu na montážním profilu do připevněných klipů nasadíte dle obrázku a zacvaknete.

# LEONTINA

## ROLETA S ŘETÍZKOVÝM OVLÁDÁNÍM



Takto namontovanou roletu s montážním profilem lze i jednoduše demontovat, stačí mírně šroubovákem vyklonit horní část klipu a tahem k sobě roletu vyklonit a následně vyjmout.



**POZOR: Roleta musí být přimontována ve vodorovné poloze.**

Při montáži je nutno dodržovat ustanovení příslušných norem a všeobecných bezpečnostních předpisů.

### NÁVOD NA POUŽITÍ

Interiérová roleta LEONTINA je ovládána řetízkiem umístěným na jedné straně popřípadě dálkovým nebo stěnovým ovladačem.

### NÁVOD NA ÚDRŽBU

Čištění výrobku se provádí vlhkou houbou nebo vertikálním luxováním. Nepoužívejte chemické prostředky, tuky, ostré předměty apod.

### ZÁRUKA A ZÁRUČNÍ PODMÍNKY

Záruka na výrobek je 24 měsíců od data prodeje. Záruku nelze uplatnit na mechanické poškození zapříčiněné nesprávnou manipulací, nevhodnou údržbou, chybnou montáží nebo používáním rolety mimo interiér. Záruka se také nevztahuje na ušpinění stínicí textilie způsobené během používání nebo v průběhu instalace rolety. V případě reklamace bude výrobce požadovat doklad o zaplacení s uvedením data prodeje.

Všechny stínicí textilie mají stálobarevnost dle normy DIN 5. Látky s těmito hodnotami nevykazují při běžném používání změny barev. Drobné odchylky při dlouhodobém používání jsou normálním jevem.

Po skončení životnosti výrobku je nutné při likvidaci vzniklého odpadu postupovat v souladu s platnou legislativou.

### BEZPEČNOST

Výrobek splňuje požadavky normy ČSN EN 13120, kladenými na bezpečnost interiérové stínicí techniky. Každý výrobek je proto dodáván s předepsanými bezpečnostními prvky a zároveň je označen příslušným varovným symbolem.

