



# MONTÁŽ

PŘEDOKENNÍ ROLETY

**RADIX: DO OSTĚNÍ NA RÁM OKNA**

OVLÁDÁNÍ ŠŤŮROU SE SAMONAVÍJEČEM



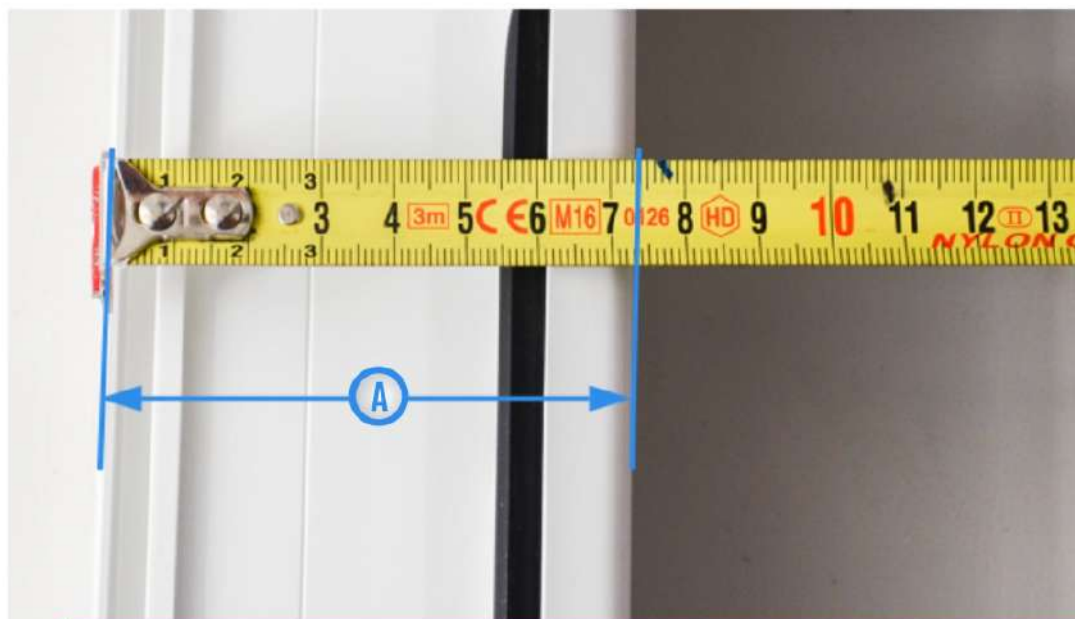
## OBSAH:

SEZNAM KOMPONENTŮ PRO MONTÁŽ.....	3
VYMĚŘENÍ A MONTÁŽ PRUŽINOVÉ PRŮCHODKY.....	4 - 10
PŘÍPRAVA VODÍCÍCH LIŠŤ.....	11 - 14
OSAZENÍ ROLETOVÉHO BOXU VODÍCÍMI LIŠŤAMI.....	15
USAZENÍ ROLETY DO STAVEBNÍHO OTVORU.....	16 - 17
UCHYCENÍ ROLETY NA RÁM OKNA.....	18 - 19
MONTÁŽ SAMONAVÍJEČE.....	20 - 35
KONTROLA FUNKČNOSTI ROLETY.....	36

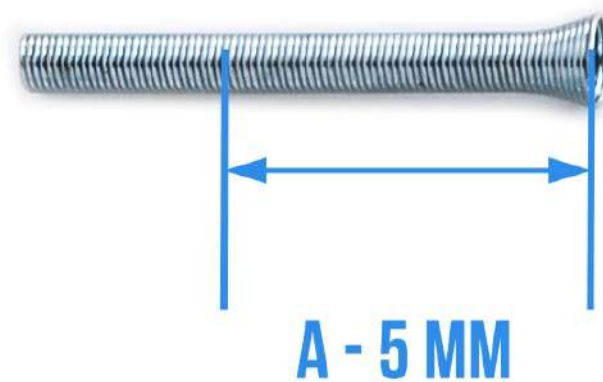
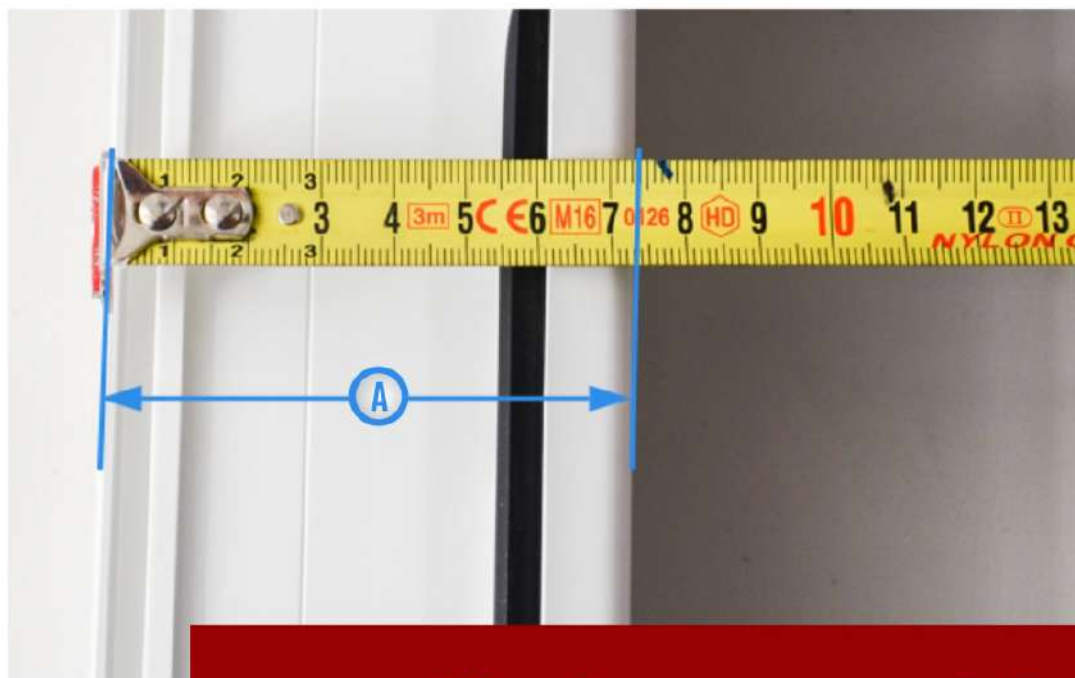
## SEZNAM KOMPONENTŮ PRO MONTÁŽ

- 1 ROLETOVÝ BOX
- 2 VODÍCÍ LIŠTY
- 3 PRUŽINOVÁ PRŮCHODKA
- 4 PRŮCHODKA NA ŠNŮRU
- 5 VRUTY
- 6 ZÁSLEPKY
- 7 KRYTKY NA ŠROUBKY REVIZNÍ KLAPKY
- 8 SAMONAVÍJEČ

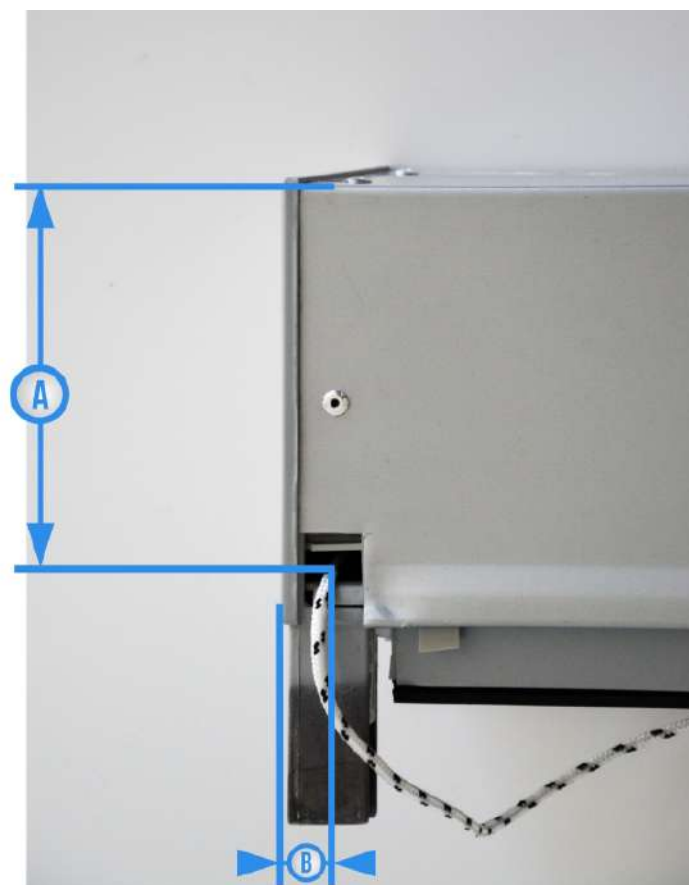




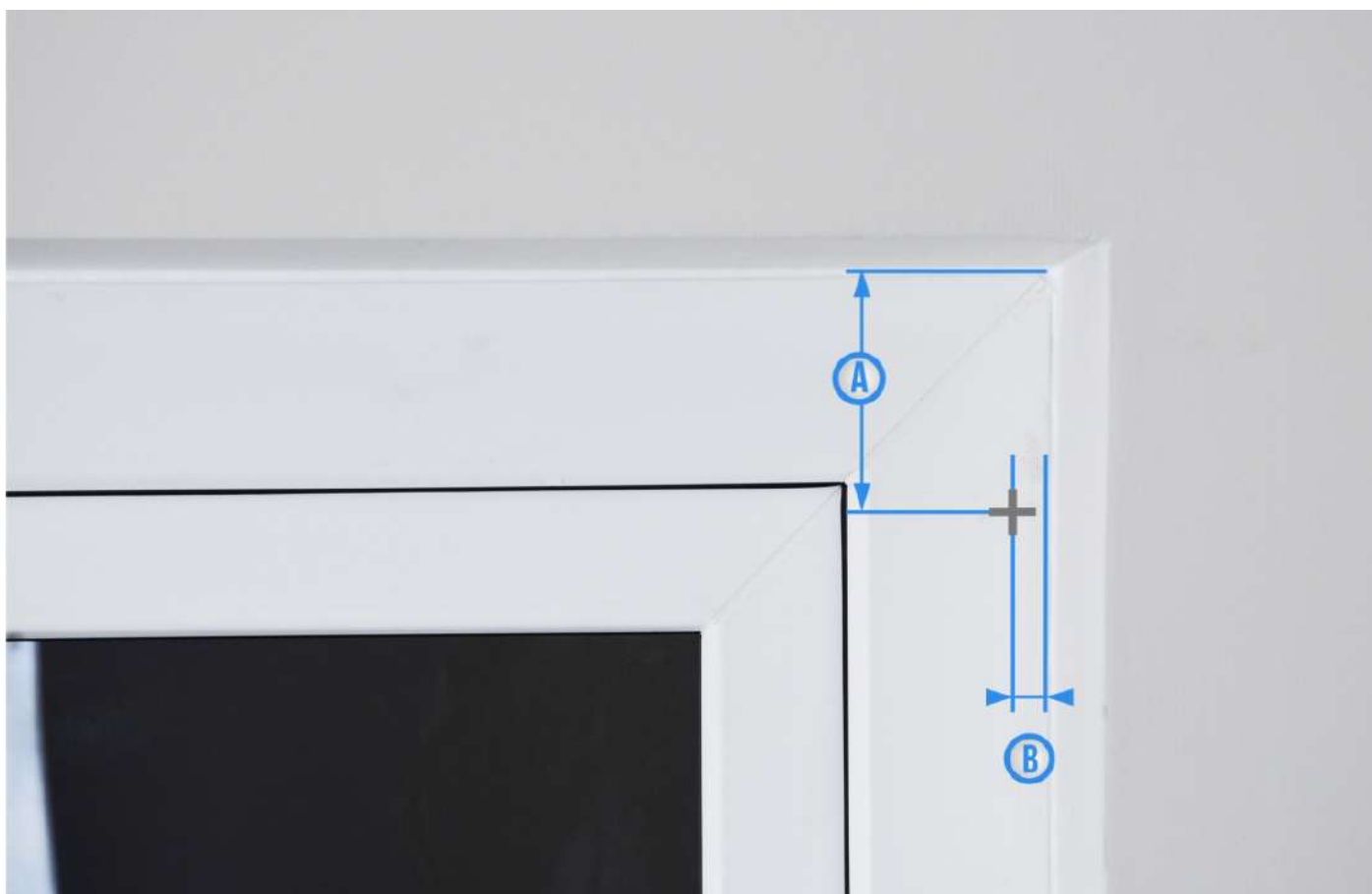
**PŘIPRAVÍME SI PRUŽINOVOU PRŮCHODKU. ZMĚŘÍME SÍLU OKENNÍHO RÁMU.**



**OD NAMĚŘENÉ HODNOTY ODEČTĚTE - 5MM A PODLE VÝSLEDKU ZKRAJTE PRUŽINOVOU PRŮCHODKU.**



**NA ROLETOVÉM BOXU VYMĚŘÍME OTVOR PRO PRŮCHOD OVLÁDACÍ ŠNŮRY. VZDÁLENOSTI MĚŘÍME OD STŘEDU OTVORU PO KRAJ BOXU.**



**NAMĚŘENÉ HODNOTY PŘENESEME NA RÁM OKNA**

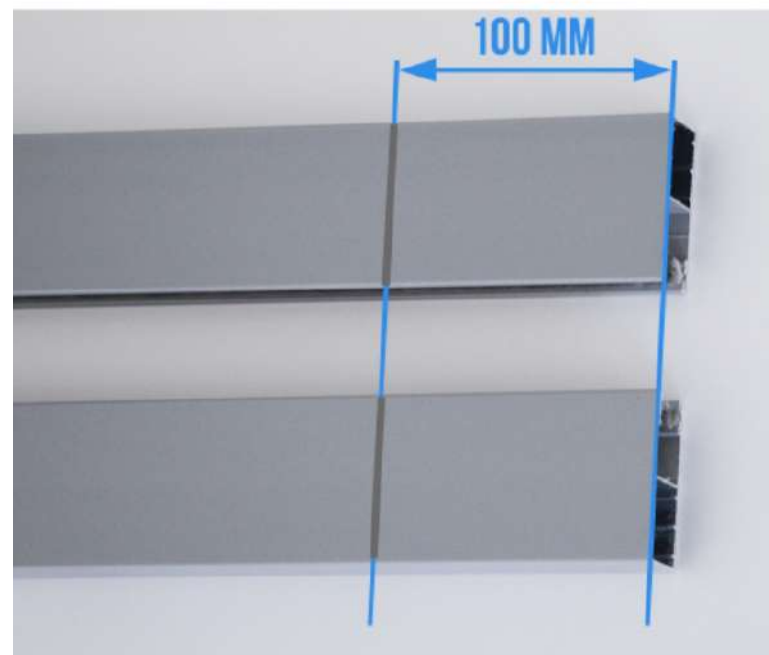
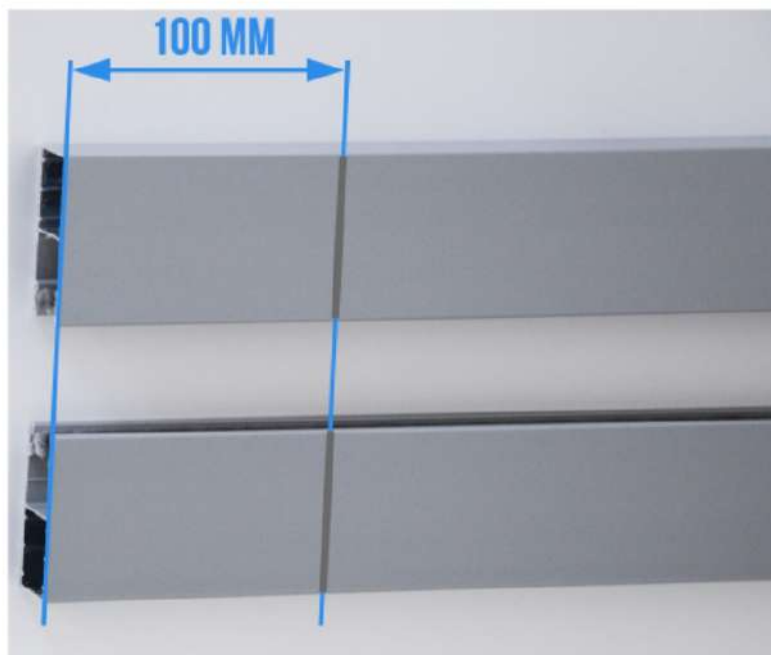




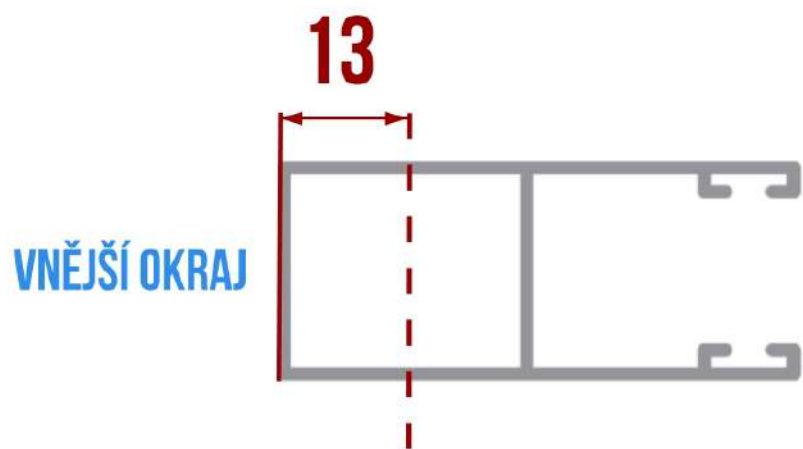




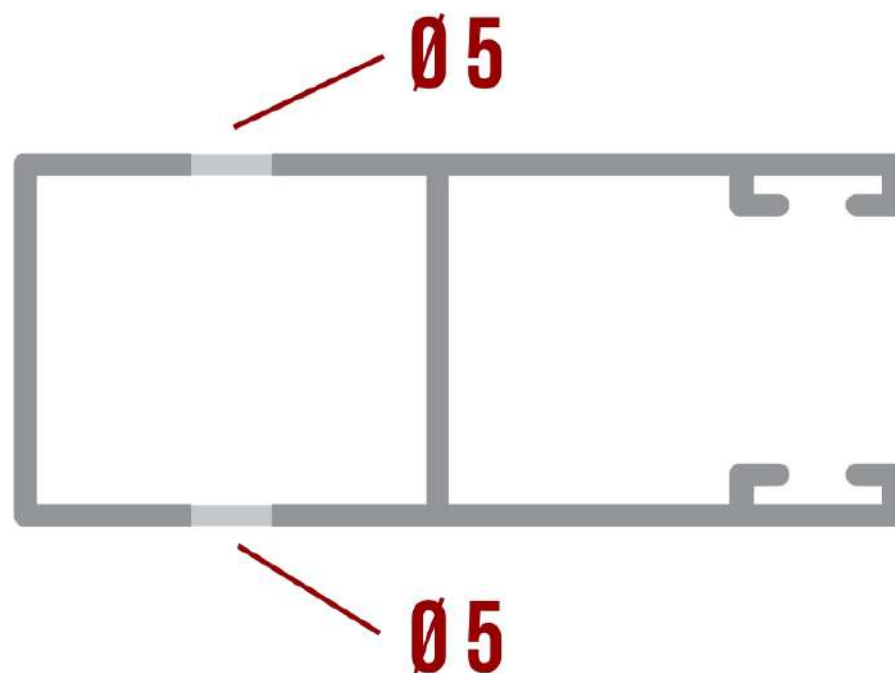
**Z INTERIÉRU NASADÍME A PŘIŠROBUJEME PRŮCHODKOVOU KLADKU.**



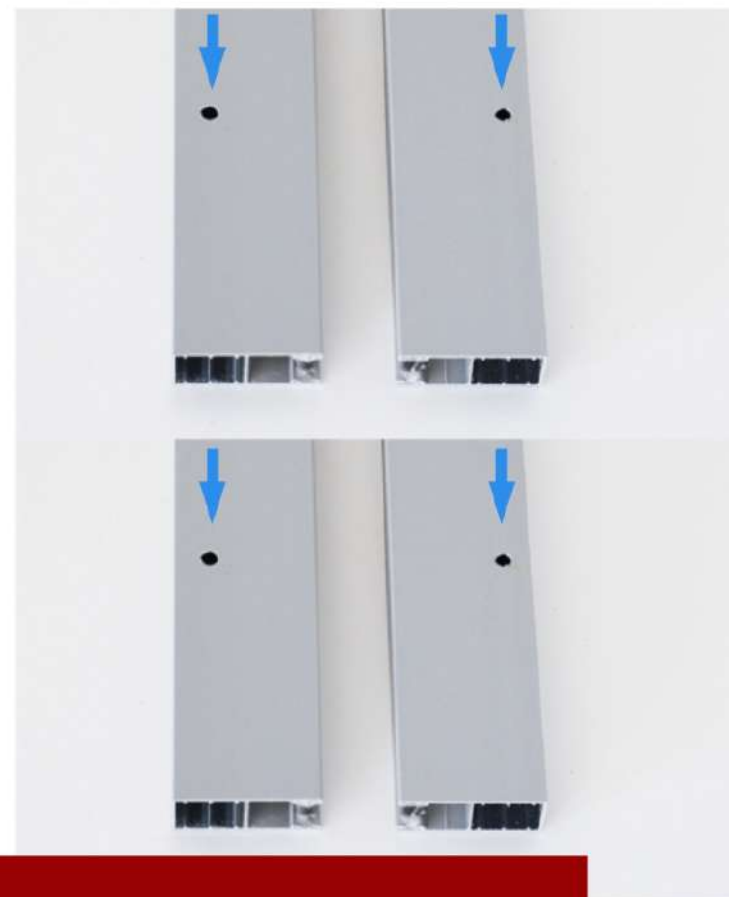
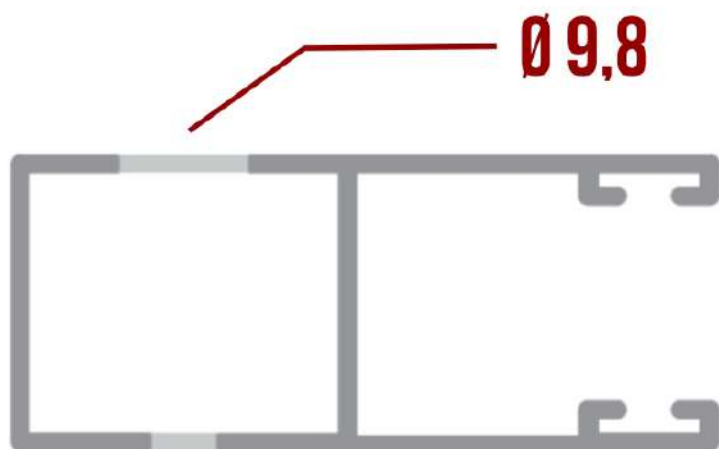
**NYNÍ NA VODÍCÍCH LIŠTÁCH NAMĚŘÍME VZDÁLENOST CCA 100 MM OD KAŽDÉHO KONCE A SMYVATELNOU RYSKOU VYZNAČÍME.**



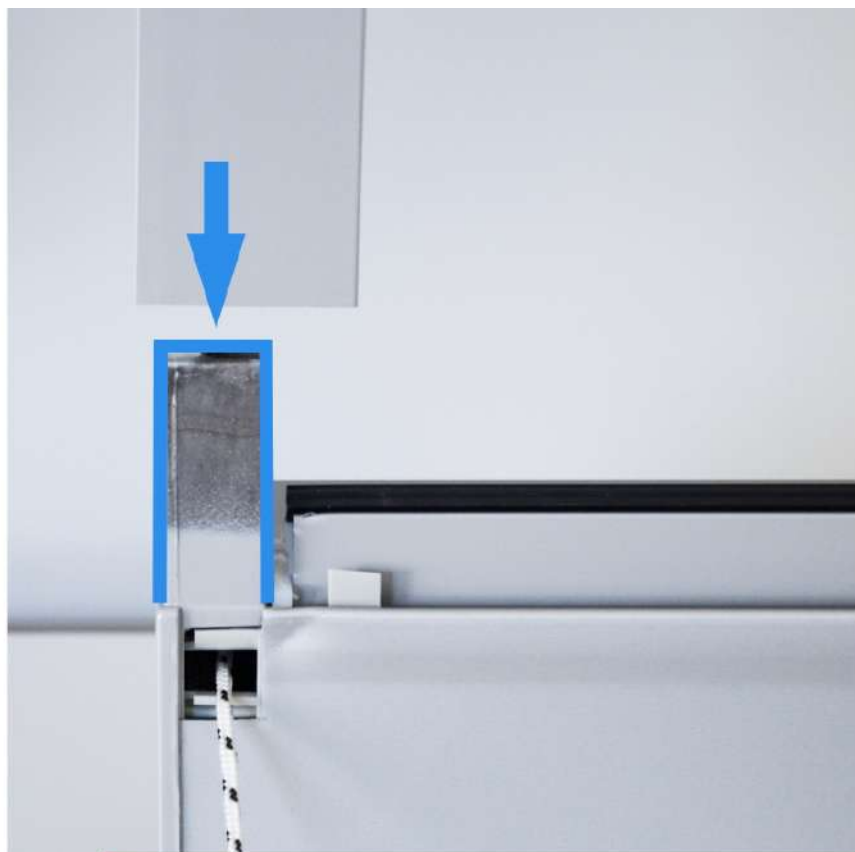
**OD VNĚJŠÍHO OKRAJE VODÍCÍ LIŠTY NAMĚŘÍME 13 MM.**



**V PRŮSEČÍKU TĚCHTO HODNOT VYVRTÁME OTVORY O PRŮMĚRU 5MM  
(PŘES OBĚ STĚNY VODÍCÍ LIŠTY).**



**JEDEN OTVOR PŘEVRTÁME NA PRŮMĚR 9,8 MM.  
POZOR - TOTO ROZŠÍŘENÍ MUSÍ BÝT U UVŠECH OTVORŮ NA SHODNÉ STRANĚ VODÍCÍ LIŠTY.**



**NASADÍME VODÍCÍ LIŠTY NA TRNY BOČNIC BOXU TAK, ABY MENŠÍ OTVORY PRO ŠROUBY BYLY PO NASAZENÍ NA OKNO U OKENNÍHO RÁMU.**





**OVLÁDACÍ ŠNŮRU PROVLEČEME PRUŽINOVOU PRŮCHODKOU  
Z EXTERIÉRU DO INTERIÉRU.**





**ROLETU PŘILOŽÍME K OKNU A USTAVÍME. DBÁME, ABY SE OVLADACÍ ŠNŮRA NEPŘISKŘÍPLA MEZI BOX A RÁM.**



**VRUTY, PŘES VŠECHNY PŘEDVRTANÉ OTVORY VE VODÍCÍCH LIŠTÁCH  
PŘICHYTÍME ROLETU K OKENNÍMU RÁMU**



**OTVORY VE VODÍCÍCH LIŠTÁCH ZAKRYJEME ZÁSLEPKAMI.**



**NYNÍ NAMONTUJEME SAMONAVÍJEČ.**



**ZAČNEME JEHO ROZEBRÁNÍM. VYJMEME POJISTNÉ "HŘÍBKY".**



**VYSUNEME PATKY SAMONAVÍJEČE.**







**VYTÁHNĚTE ÚCHYT ŠNŮRY**





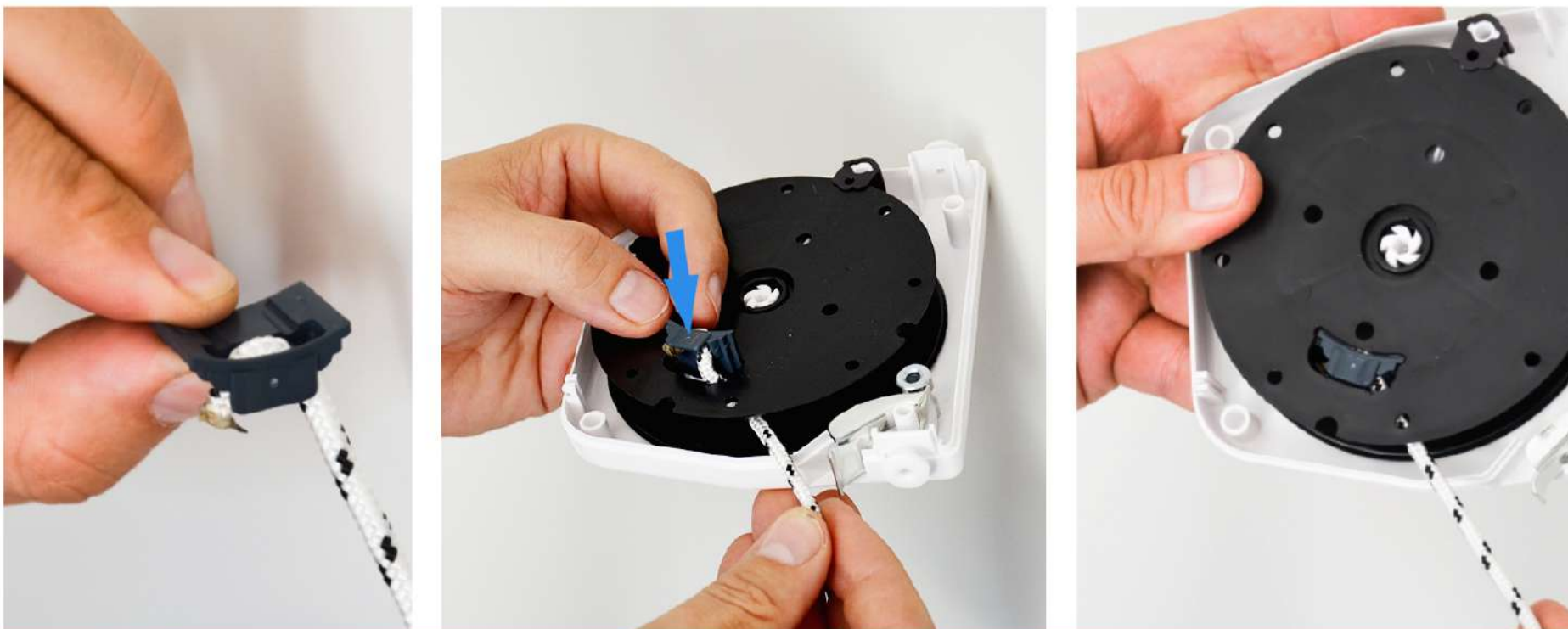
**DLE FOTKY PROVLEČTE ŠNŮRU CÍVKOU SAMONAVÍJEČE.**



**PROVLEČTE ŠNŮRU DO ÚCHYTU**



**KONEC ŠNŮRY ZATAVTE A ZPLOŠTĚTE.**

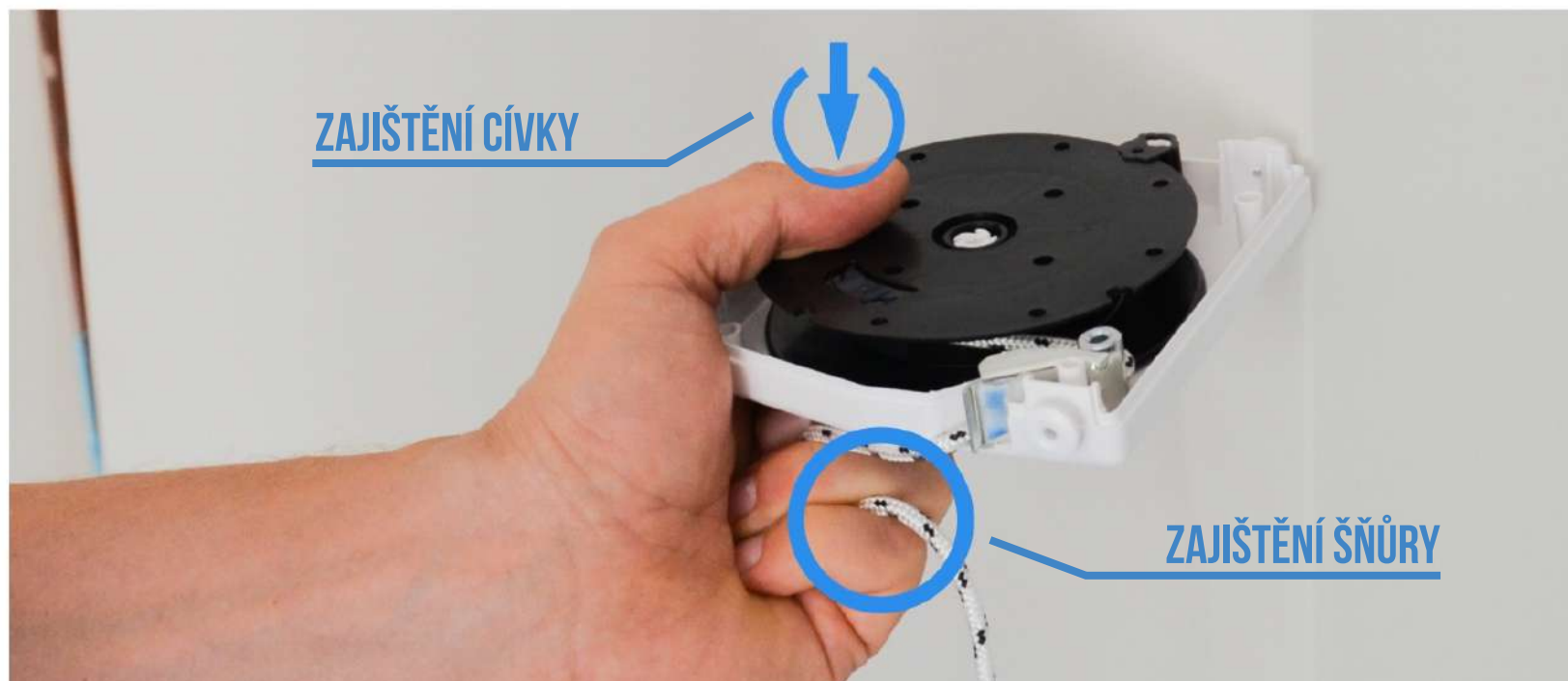


**ŠNŮRU VČETNĚ ÚCHYTU ZALOŽÍME DO CÍVKY SAMONAVÍJEČE.**



**ŠŇŮRU ZAVEDEME DO BRZDY SAMONAVÍJEČE.**





**NYNÍ POZOR! ZAVEDENOU ŠŇŮRU V SAMONAVÍJEČI NAPNEME A PEVNĚ ZAJISTÍME PROTI UVOLNĚNÍ. PALCEM PEVNĚ ZAJISTÍME CÍVKU PROTI OTÁČENÍ!**



**POKUD MÁTE ŠNŮRU A CÍVKU PEVNĚ ZAJIŠTĚNOU, MŮŽETE VYTÁHNOUT POJISTKU PRUŽINY SAMONAVÍJEČE.**

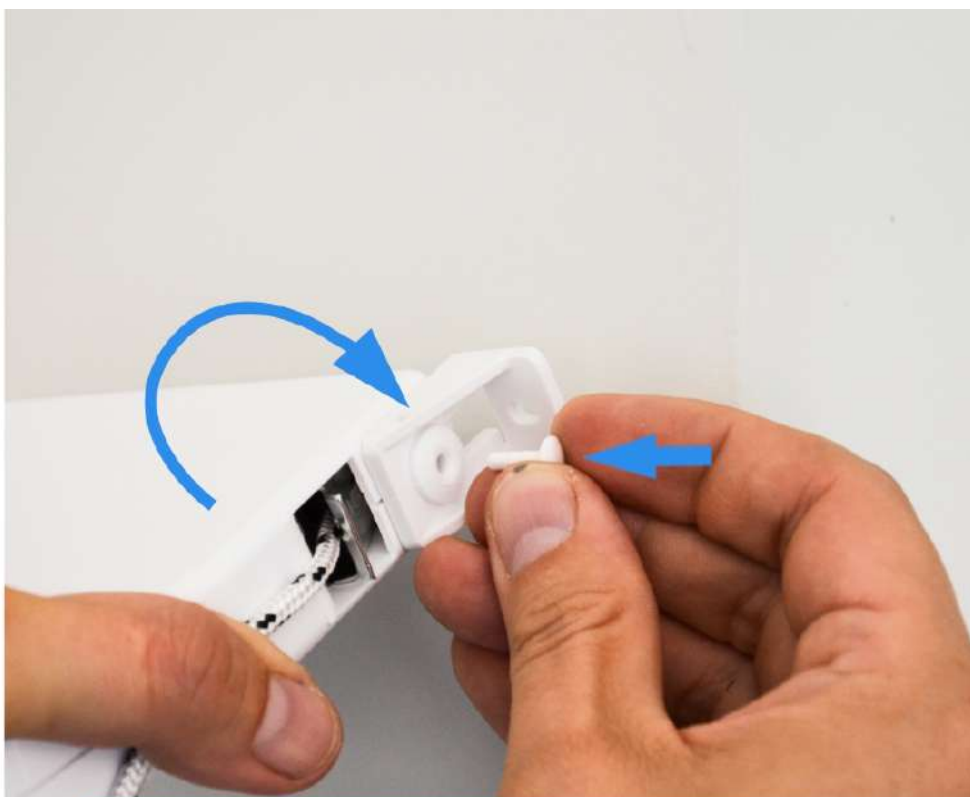


**UZAVŘEME SAMONAVÍJEČ - STÁLE DRŽÍME SŇŮRU!**





**NASADÍME PATKY SAMONAVÍJEČE**



**PATKY SAMONAVÍJEČE OTOČÍME (180°) DO MONTÁŽNÍ POZICE A CELEK ZAJISTÍME ZACVAKNUTÍM POJISTNÝCH "HŘÍBKŮ" - AŽ NA DORAZI!  
POTÉ UŽ MŮŽEME ZVOLNA UVOLNIT ŠNŮRU A NECHAT JI NAVINOUT DO SAMONAVÍJEČE.**



**SAMONAVÍJEČ NAMONTUJEME NA RÁM OKNA.**



**MONTÁŽ JE HOTOVÁ, ZKONTROLUJEME FUNKČNOST ROLETY.**



WWW.KASKO-VS.CZ

**SNADNO A EFEKTIVNĚ**

