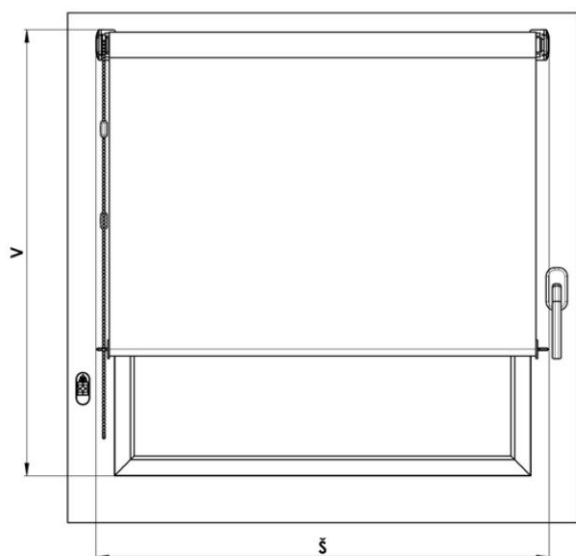


INTERIÉROVÁ ROLETA NEMO



1. MONTÁŽ NA OKENNÍ KŘÍDLO:

OBJEDNACÍ ROZMĚRY (ROZMĚRY HOTOVÉ ROLETY):

Šířka rolety X = skutečná šířka včetně ovládacího mechanismu a bočních konzol roletky. Zastíněná plocha (šíře látky) je o 32 mm menší, než skutečná šíře roletky.

Výška rolety Y = celková výška včetně bočních konzol roletky.

POMŮCKY K MONTÁŽI:

- vrtačka, vrtáky
- svinovací metr
- bit PZ2
- tužka, nůž, nůžky

	Pro montáž boční desky P+L	Pro uchycení horního profilu	pro uchycení vymežovače řetízku
vrut	3 x 12	3 x 20	3,9 x 16
vrták Ø	2 mm	-----	3 mm

VLASTNÍ MONTÁŽ:

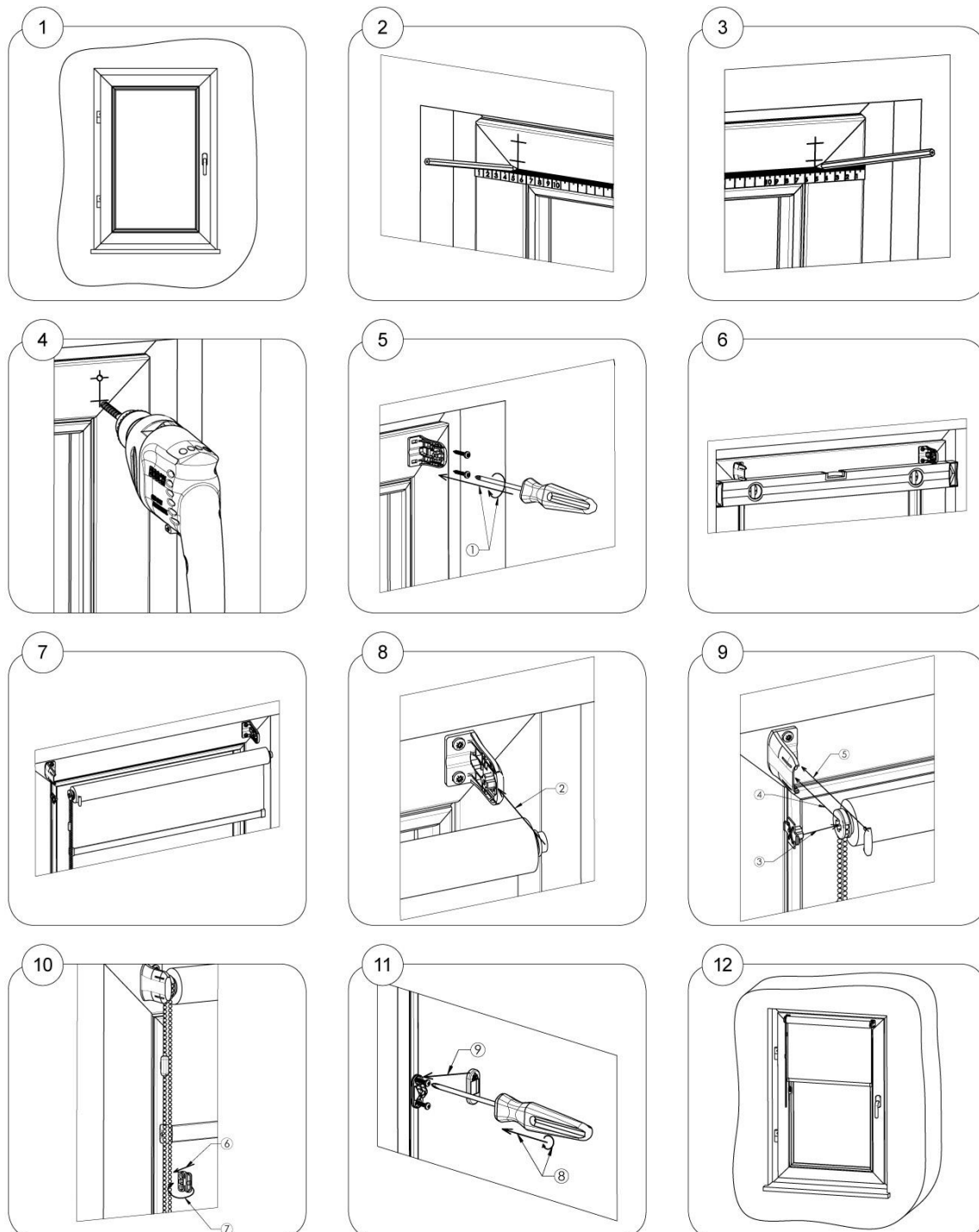
- zkontrolujeme roletku, zda její rozměr odpovídá požadované šíři,
- naznačíme místo pro uchycení bočních plastových dílů rolety a předvrtáme otvory menším vrtákem (na jeden díl dvě kotvící místa), roleta musí být namontována ve vodorovné poloze,
- boční konzoly přišroubujeme dodanými vruty,
- hřídel rolety na opačné straně ovládání nasuneme do dílu s křížovým čepem, vloženým již v boční Konzole,
- na stranu s ovládáním nasadíme komponentu s křížovým čepem a celý tento segment nasuneme do drážek boční konzoly roletky,
- takto vloženou hřídel zajistíme čelními krytkami proti vypadnutí,
- pomocí druhé spojky řetízku nastavíme spodní koncovou polohu,
- zkontrolujeme funkčnost rolety a činnost brzdy.

Roletku je možné také namontovat ve verzi den/noc. Před samotným uchycením hřídele do bočních konzol je nutné uchytit do předpřipravených otvorů v těchto konzolách také konec látky s profilem.

Roletku je možné také namontovat na speciální závěsy bez nutnosti šroubovat do okenního křídla. Boční konzoly se vkládají z boku do speciálních závěsů a tyto se pak zachycují za horní část okenního křídla.

NÁZORNÁ MONTÁŽ:

a) Montáž na boční konzoly



b) Montáž pomocí závěsů

