



**ISOTRA®**

Interiérové látkové  
rolety

## Obsah - Interiérové látkové rolety

<b>Luna</b>	<b>3</b>
Základní specifikace produktu	4 - 5
Objednávkový formulář	6
Návod na vyměření	7
Návod na montáž	8 - 10
<b>Nemo</b>	<b>11</b>
Základní specifikace produktu	12
Objednávkový formulář	13
Návod na vyměření	14
Návod na montáž	15 - 16
<b>Sunlite</b>	<b>17</b>
Základní specifikace produktu	18
Objednávkový formulář	19
Návod na vyměření	20
Návod na montáž	20
<b>Rollite</b>	<b>21</b>
Základní specifikace produktu	22
Objednávkový formulář	23
Návod na vyměření	24
Návod na montáž	25 - 26
<b>Verra</b>	<b>27</b>
Základní specifikace produktu	28 - 29
Objednávkový formulář	30
Návod na vyměření	31
Návod na montáž	32
<b>Roleta A50 a Roleta 186</b>	<b>33</b>
Základní specifikace produktu	33
Návod na vyměření	33
Objednávkový formulář	34

**ISOTRA**Quality

Naším cílem je vložit Vám do rukou značkový, jasně identifikovatelný výrobek. Chceme se hlásit k odpovědnosti za kvalitu a vysokou technologickou úroveň našich produktů.

Luna

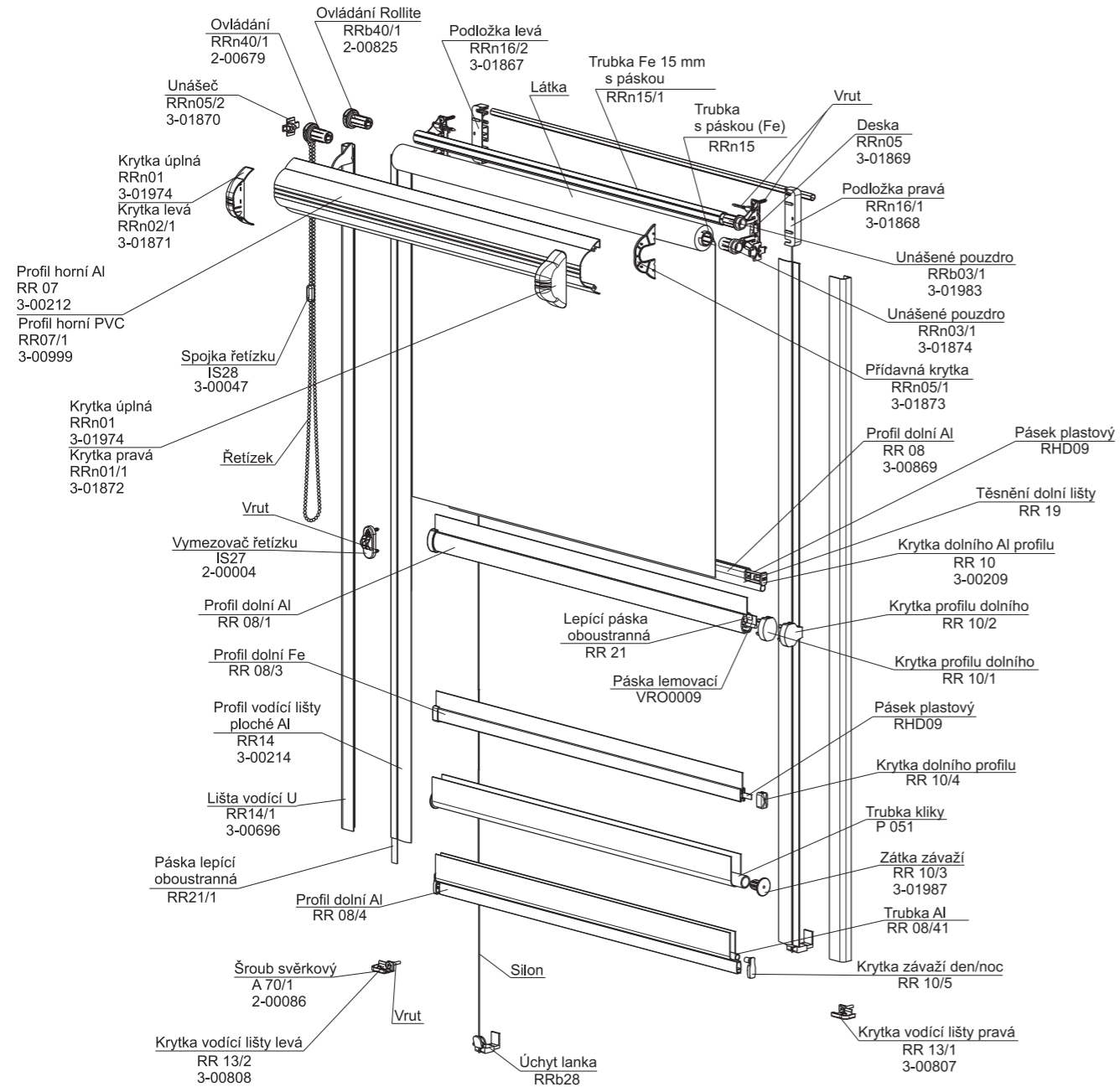


- ▲ Variabilita provedení (hliník, plast)
- ▲ Dva typy vodících lišt
- ▲ V provedení s látkou den-noc

**ISOTRA**Quality

## Interiérová roleta Luna

Základní specifikace produktu



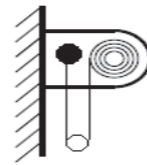
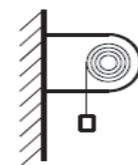
2-00678-XXXX-0

### Ovládání manuální

Tenký řetizek ø 3,2 pro vytahování a stahování rolety (barva sladěna s barvou profilu).

A - návín k oknu-standard

C - návín k oknu Den/Noc



## Interiérová roleta Luna

Základní specifikace produktu

### Specifikace

Obchodní název Rozměr (mm) Materiál	Horní profil		Dolní profil pro klasické provedení			Dolní profil pro provedení den/noc	
	RR 07 66 x 35 x 1 Al	RR 07/1 66 x 35 x 1 PVC	RR 08 10 x 15 Al	RR 08/3 8 x 16 Fe	RR 08/1 19 x 23 Al	P 051 Ø 15 Fe	RR 08/4 + trubka RR08/41 8 x 16 + Ø 8 Al + Fe trubka
Barva	RAL 9010 bílá RAL 1015 slonová kost RAL 1002 pinie RAL 9006 stříbrná RAL 8004 kaštan RAL 8014 hnědá					šedá	bílá
Renolit	Mahagon Dub světlý Zlatý dub Ořech Višň						

Obchodní název Rozměr (mm) Materiál	Vodící lišta		Brzda	Atypy	Montáž
	plochá	„U“			
RR 14 33,5 x 4 x 1 Al	RR 14/1 13,5 x 22 PVC	standardně	ne	do okenního křídla	
Barva	RAL 9010 bílá RAL 1015 slonová kost RAL 1002 pinie RAL 9006 stříbrná RAL 8004 kaštan RAL 8014 hnědá				
Renolit	Mahagon Dub světlý Zlatý dub Ořech Višň				

Plastové komponenty v barvě profilu

\* U provedení den-noc se používá „U“ lišta, dolní profil RR 08/1 a lze volit také vedení lankem.

### Standardní rozměry

min. šířka (mm)	max. šířka (mm)	max. výška (mm)	max. garantovaná plocha
300	1400	1700	1,5 m <sup>2</sup>

## LUNA - látková roleta

## Objednávkový formulář

Způsob návinnu látky 2)			Barva lak.komponentů 6)		Objednávka:		Objednatel:					
A - návinn k oknu-standard			9010	9006	Fakturační adresa:		Dodací adresa:					
C - návinn k oknu Den/Noc			8014	9016	Číslo zakázky:							
			8004	eiox	Objednáno dne:							
			1002	x-jiná	Tel.:							
			1015		FAX:							
					Termín dodání:							
Poz.	Rozměry [mm]		Ovládání umístění L/P 1)	Ovládání délka [mm]	Barva látky	Návinn látky A/C 2)	Vedení 3)	Kazeta nebo krycí profil 4)	Dolní lišta 5)	Barva lakovaných komponentů 6)	Uchytcení 7)	Poznámky
	Šířka	Výška										

## Poznámka:

- 1) umístění ovládání z čelního pohledu (z interiéru)  
 3) vedení typ: \*  
 vodící lišty RR14  
 vodící lišty RR14/1  
 lanko bez šroubování  
 není

\*vedení silonem pouze pro předsazený, pouze při montáži na podložky

4) kazeta nebo krycí profil:

profil RR07 Al  
 profil RR07/1 PVC

5) dolní lišta typ:

RR08 - malá Al  
 RR08/1 - velká Al  
 RR08/3 Fe  
 RR08/4 - Den/Noc

7) Uchytcení : na okno bez šroubováním - OKB  
 na okno se šroubováním - OKS

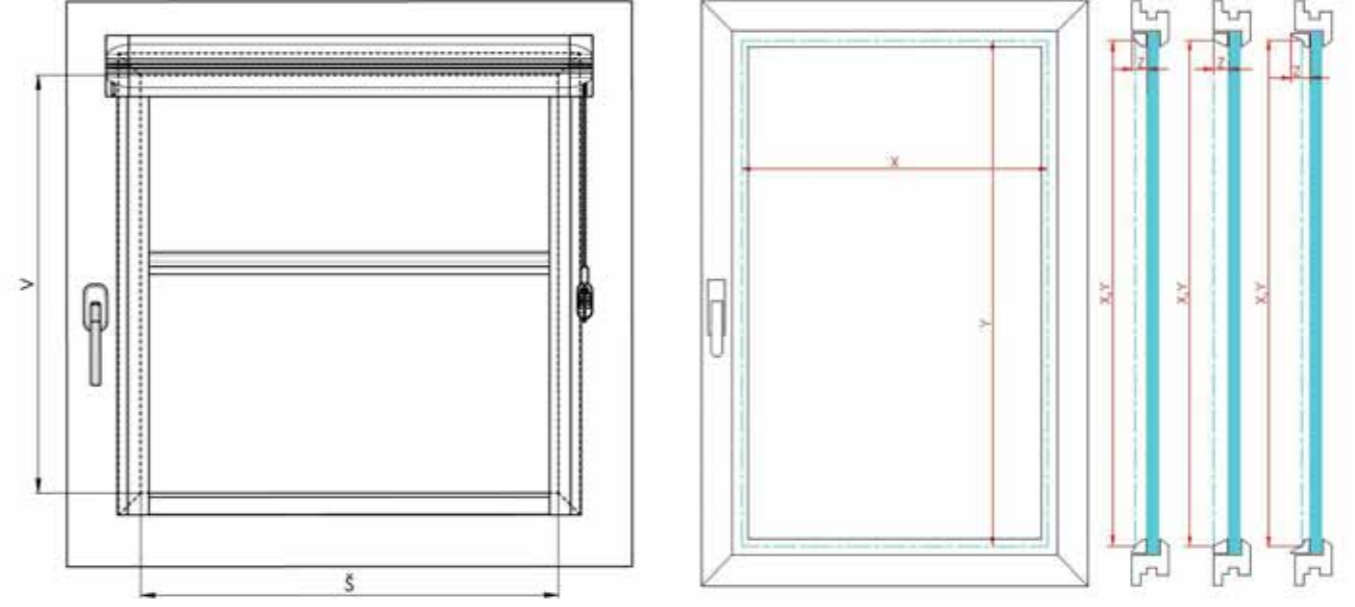
Přátlost od:

1.2.2012

Pro veškeré obchodní vztahy platí ustanovení Všeobecných obchodních podmínek fa ISOTRA a.s. v platném znění, pokud není stanoveno jinak.

## Interiérová roleta Luna

### Návod na rozměření



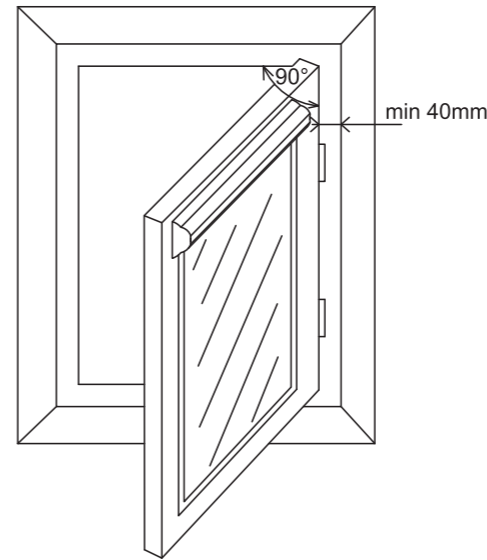
#### 1. Montáž do okenního křídla

##### Objednací rozměry (rozměry hotové rolety):

**šířka rolety X** = šířka od levého vrcholu zasklívací lišty k pravému vrcholu zasklívací lišty a to nahoře, v místě uchycení rolety. U oken s kolmou zasklívací lištou se šířka rolety rovná šířce skla včetně případného gumového či silikonového těsnění. V případě předsazených, či jinak tvarovaných zasklívacích lišt je rozměření nutno konzultovat.

**výška rolety Y** = výška od horního vrcholu zasklívací lišty ke spodnímu vrcholu zasklívací lišty.

**Pozn. pro roletu LUNA předsazenou se udává celkový rozměr rolety, včetně horního profilu, bočních desek s krytkami.**



#### Pozor:

Aby bylo dosaženo otevření okna na 90°, musí být vzdálenost mezi rámem okenního křídla a špaletou minimálně 40 mm.

## Interiérová roleta Luna

### Návod na montáž

**Upozornění:** Pro montáž rolety Luna musí být min. hloubka zasklívací lišty 14 mm.

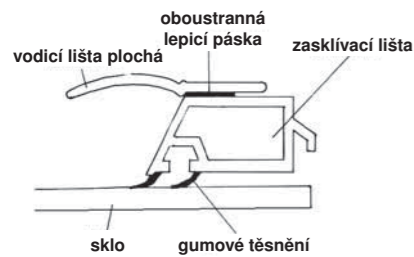
**Pomůcky k montáži:**

- svinovací metr
- vrtačka, vrtáky
- bit PZ1, PZ2
- tužka, nůž, nůžky
- odmašťovací přípravek (mýdlová voda, tech. benzín, atd.)

	Pro montáž boční desky P+L	Pro uchycení horního profilu	pro uchycení vymezovače řetízku
vrut	3 x 12	3 x 20	3,9 x 16
vrták Ø	2 mm	-	3 mm

**Vlastní montáž:**

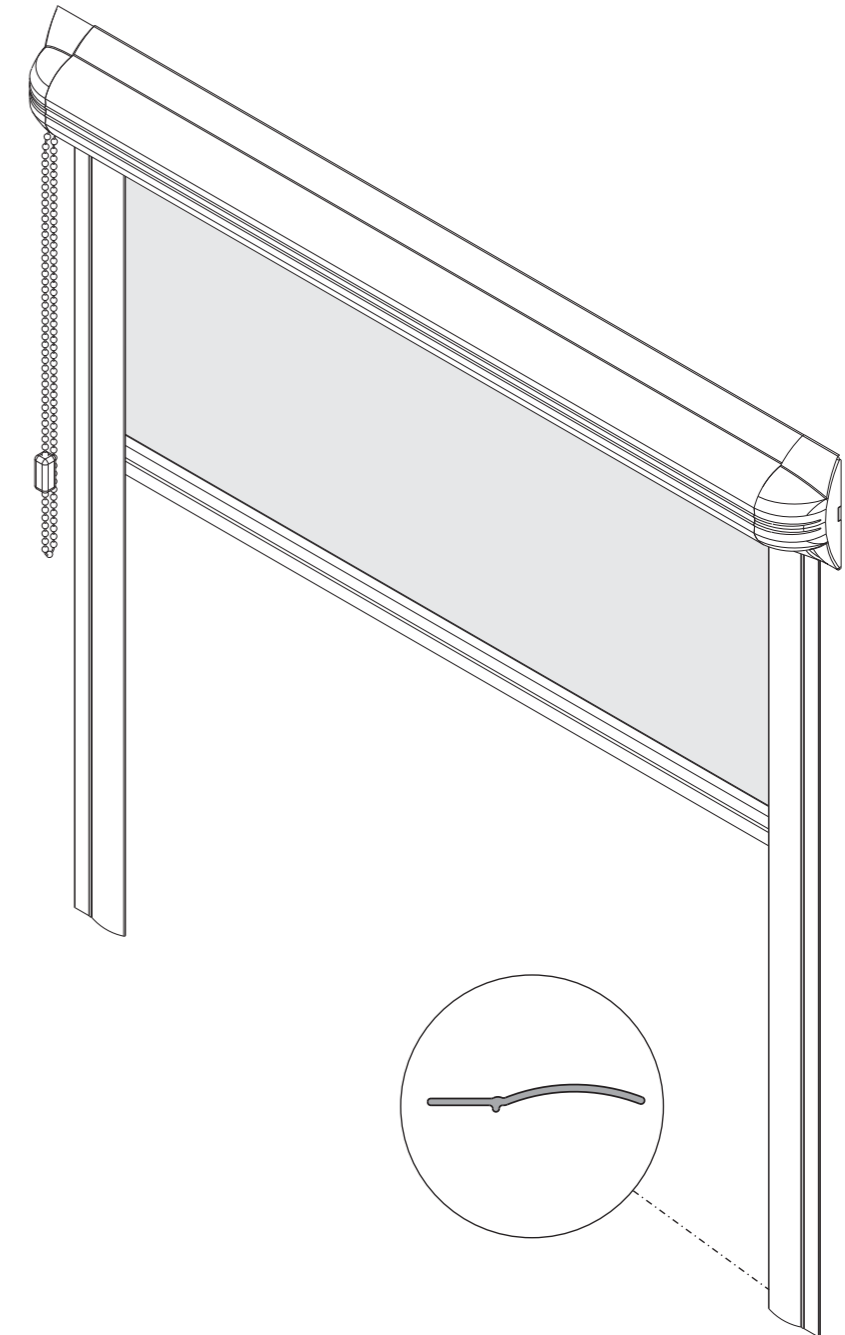
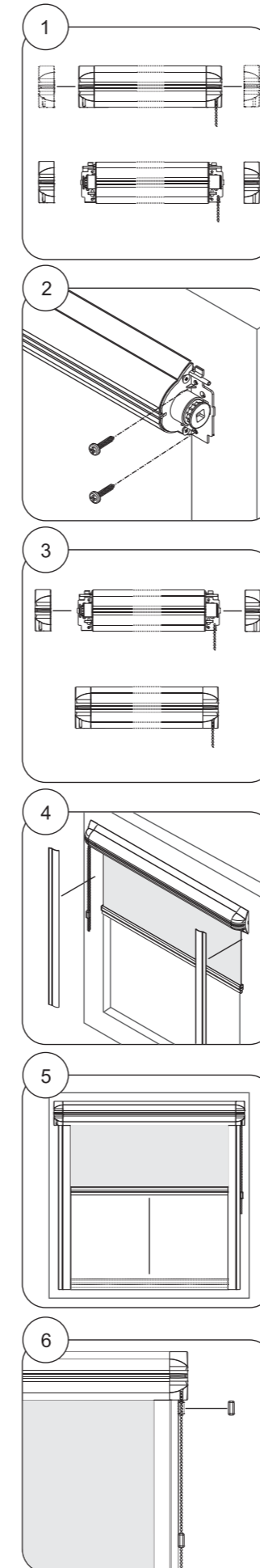
- sundejte boční kryty rolety RRn 02/1 a RRn 01 (při ovládní vlevo), povytažením k sobě.
- přiložte roletu na okenní křídlo a zkontrolujte, zda odpovídá šíři okna. Proveďte kontrolu, zda se ovládání nachází na správné straně, doporučujeme poznačit si pozici vrtutů otvory v obou bočních deskách na zasklívací lišty okenního křídla, dbejte přitom na vodorovnou polohu rolety!
- doporučujeme zkontrolovat počet a typ dodaných vrtutů a předvrtat čtyři otvory pro uchycení rolety tenkým vrtákem,
- pomocí dodaných vrtutů přišroubujte roletu do zasklívacích lišt na levé straně a stejně tak na pravé straně. V případě předsazených, či jinak tvarovaných zasklívacích lišt, nutno roletu i vodící lišty vypořadit podložkami (nejsou součástí dodávky),
- dbejte zvýšené opatrnosti při volbě délky vrtutů pro různé hloubky zasklívacích lišt (standardně se dodává vrut 3 x 12 mm). Mohlo by dojít ke kontaktu vrtutu s vakuovým dvojsklem a k jeho poškození.
- není-li možno použít k upevnění rolety vrtutů, podlepte vrchní část horního profilu RR 07 po celé jeho šíři oboustrannou lepicí páskou, stejně jako spodní plochy obou bočních desek a roletu přilepte k předem očištěnému a odmaštěnému oknu.
- nasuňte boční kryty zpět na roletu,
- montáž vodících lišt:  
Zkontrolujte správnou délku vodících lišt, sundejte ochrannou vrstvu oboustranné lepicí pásky a vodící lišty nalepte na dobře očištěné a odmaštěné zasklívací lišty dle spodního obrázku. **Pro variantu předsazené roletky, se místo plochých vodících lišt, dodávají vodící lišty ve tvaru U. Montáž je totožná.**



- nastavení dolního dorazu:  
Spusťte roletu do úrovně spodní polohy a nasadte na řetězku spojku řetízku IS 28 tak, aby se dotýkala horní boční krytky a zacvaknutím jej spojte. Přišroubujte vymezovač řetízku.

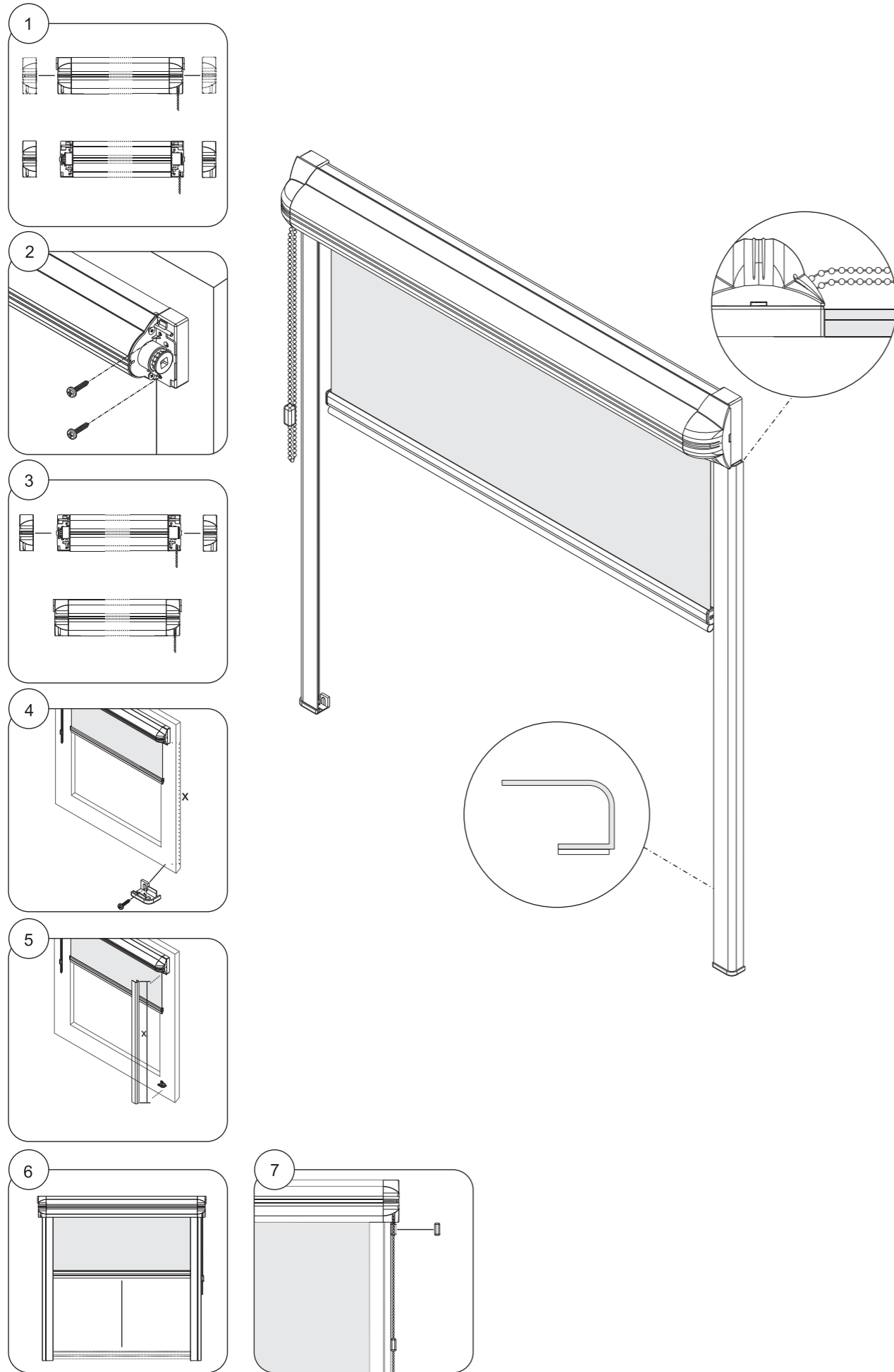
## Interiérová roleta Luna

### Návod na montáž



**Interiérová roleta Luna ("U" lišty)**

Návod na montáž



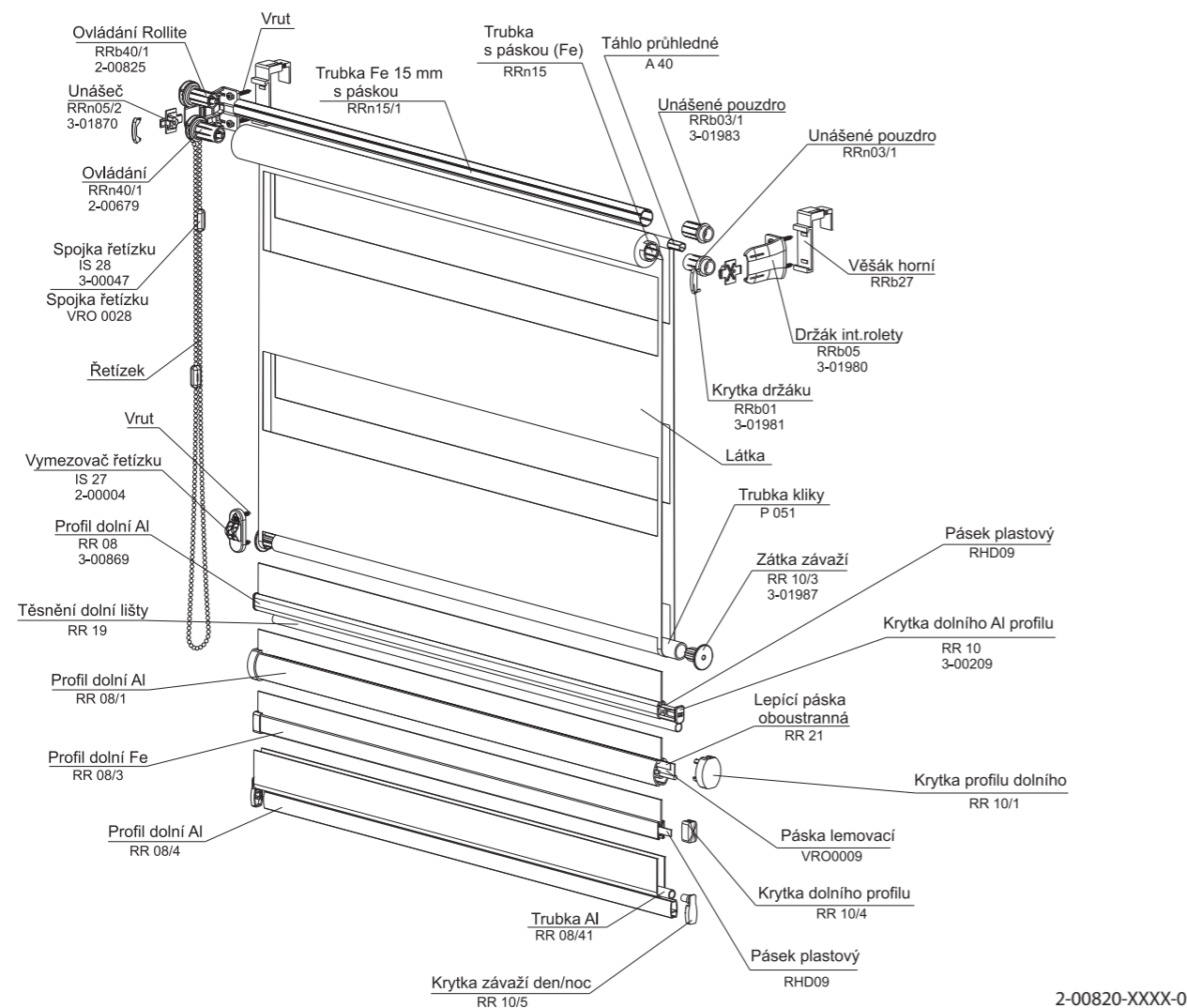
Nemo



- ▲ Elegantní design
- ▲ Montáž bez nutnosti vrtání do křídla
- ▲ V provedení s látkou den-noc

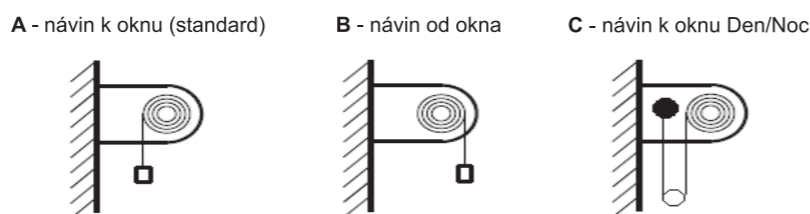
**ISOTRA**Quality

**Interiérová roleta Nemo**  
Základní specifikace produktu



**Ovládání manuální**

Tenký řetizek Ø 3,2 pro vytahování a stahování rolety (barva sladěna s barvou profilu).



**Specifikace**

	Trubka tenká	Trubka hrubá	Dolní profil pro klasické provedení			Dolní profil pro provedení den/noc	
Obchodní název	RRn 15/1	RRn 15	RR 08	RR 08/1	RR 08/3	RR 08/4 + trubka RR08/41	P 051
Rozměr (mm)	Ø 15	Ø 17	10 x 15	19 x 23	8 x 16	8 x 16 + Ø 8	Ø 15
Materiál	Fe	Al	Al	Al	Fe	Al + Fe trubka	Fe
Barva	stříbrná		RAL 9010 bílá			šedá	
Brzda	standardně		Atypy		Montáž		
		ne		na křídlo šroubováním na křídlo pomocí závěsů (bez vrtání)			

Plastové komponenty v barvě bílé.

**Standardní rozměry**

min. šířka (mm)	max. šířka (mm)	max. výška (mm)	max. garantovaná plocha
300	1400	1700	1,5 m <sup>2</sup>

**Interiérová roleta Nemo**  
Objednávkový formulář

E - mail: [objednavky@isotra.cz](mailto:objednavky@isotra.cz)  
[www.isotra.cz](http://www.isotra.cz)

FAX: +420 553 685 110

TEL: +420 553 685 101

ISOTRA a.s.  
Blíbovecká 2411/1, 746 01 OPAVA

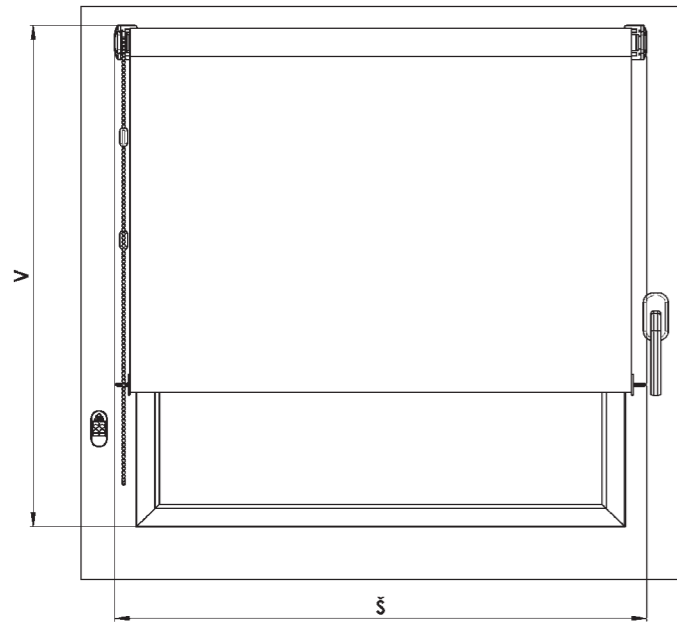
**NEMO - látková roleta na konzolkách**

Objednatel:		Objednávka:		Objednáno dne:		Termín dodání:		Poznámky	
Fakturační adresa:		Číslo zakázky:		Tel.:		FAX:		Uchycení	
Dodací adresa:		Objednáno dne:		Není		X-jiná		6) Uchycení: na okno bez šroubování - OKB na okno se šroubování - OKS	
Barva 5)		9016 - bílá		elox				6) Uchycení: na okno bez šroubování - OKB na okno se šroubování - OKS	
9010 - bílá		Návin látky A/B/C 2)							
C - návin k oknu Den/Noc		Barva látky		Vedení 3)		Dolní lišta 4)		Barva lakovaných komponentů 5)	
B - návin od okna		Ovládání délka [mm]		Návin látky A/B/C 2)		Dolní lišta 4)		Barva lakovaných komponentů 5)	
A - návin k oknu (standard)		Ovládání umístění L/P 1)		Barva látky		Vedení 3)		Dolní lišta 4)	
2) způsob návinu látky		Počet kusů		Barva látky		Vedení 3)		Dolní lišta 4)	
A - návin k oknu (standard)		Rozměry [mm]		Ovládání délka [mm]		Vedení 3)		Dolní lišta 4)	
B - návin od okna		Šířka		Ovládání umístění L/P 1)		Vedení 3)		Dolní lišta 4)	
C - návin k oknu Den/Noc		Výška		Počet kusů		Vedení 3)		Dolní lišta 4)	
A - návin k oknu (standard)		Poz.		Počet kusů		Vedení 3)		Dolní lišta 4)	

Poznámka:  
1) umístění ovládání z čelního pohledu (z interiéru)  
3) Vedení: není  
\*V budoucnu možnost varianty i laniko, vodící lišty.

Pro veškeré obchodní vztahy platí ustanovení Všeobecných obchodních podmínek fa ISOTRA a.s. v platném znění, pokud není stanoveno jinak.  
Platnost od: 1.2.2012

**Interiérová roleta Nemo**  
 Návod na vyměření a montáž



**Montáž na okenní křídlo**

**Objednací rozměry (rozměry hotové rolety):**

**Šířka rolety X** = skutečná šířka včetně ovládacího mechanismu a bočních konzol roletky. Zastíněná plocha (šíře látky) je o 32 mm menší než skutečná šířka roletky.  
**Výška rolety Y** = celková výška včetně bočních konzol roletky.

**Pomůcky k montáži:**

- vrtačka, vrtáky
- svinovací metr
- bit PZ2
- tužka, nůž, nůžky

	Pro montáž boční desky P+L	Pro uchycení horního profilu	pro uchycení vymezovače řetízku
vrut	3 x 12	3 x 20	3,9 x 16
vrták Ø	2 mm	-	3 mm

**Vlastní montáž:**

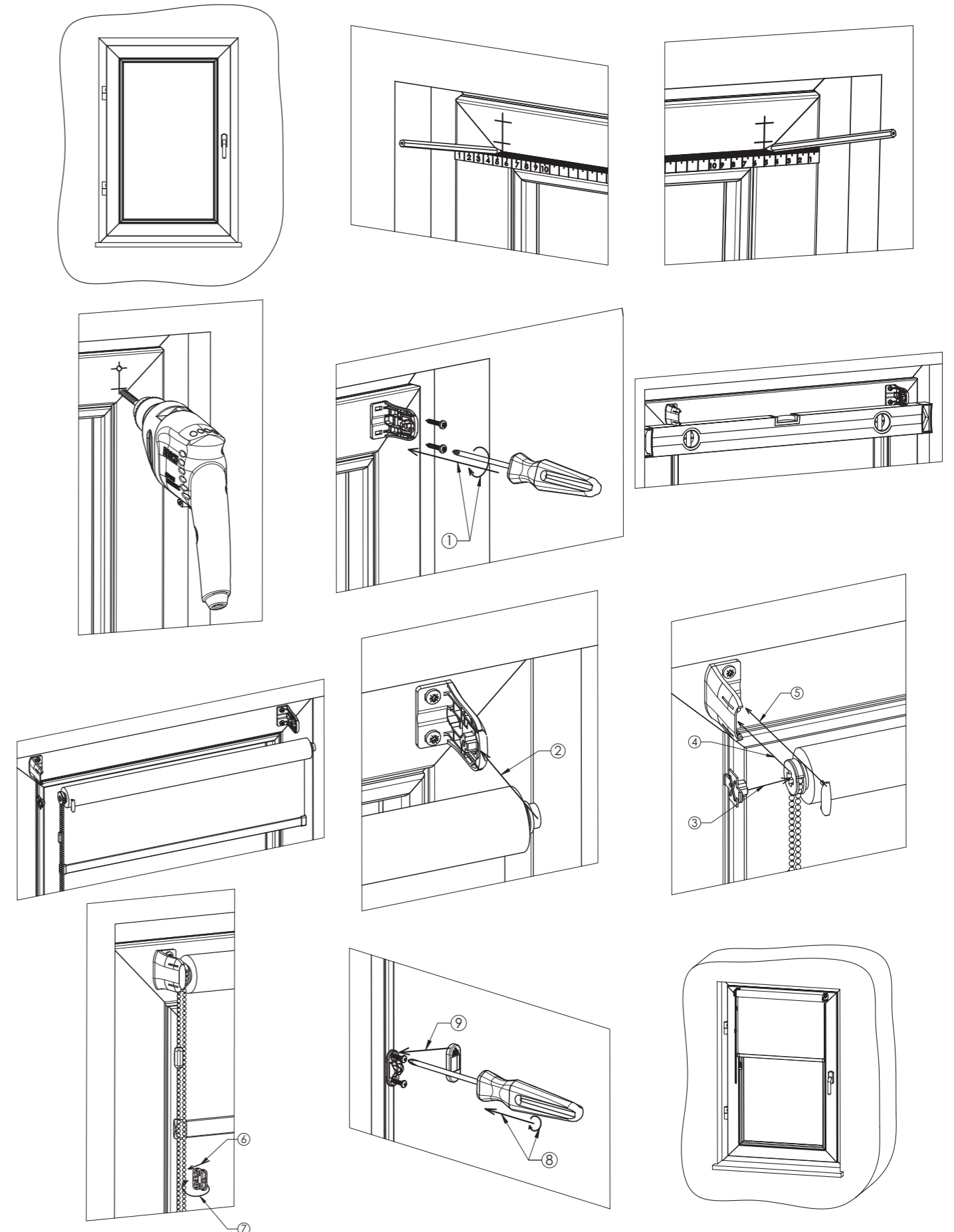
- zkontrolujeme roletku, zda její rozměr odpovídá požadované šíři,
- naznačíme místo pro uchycení bočních plastových dílů rolety a předvrtáme otvory menším vrtákem (na jeden díl dvě kotvicí místa), roleta musí být namontována ve vodorovné poloze,
- boční konzoly přišroubujeme dodanými vruty,
- hřídel rolety na opačné straně ovládní nasuneme do dílu s křížovým čepem, vloženým již v boční konzole
- na stranu s ovládním nasadíme komponentu s křížovým čepem a celý tento segment nasuneme do drážek boční konzoly roletky,
- takto vloženou hřídel zajistíme čelními krytkami proti vypadnutí,
- pomocí druhé spojky řetízku nastavíme spodní koncovou polohu,
- zkontrolujeme funkčnost rolety a činnost brzdy.

Roletku je možné také namontovat **ve verzi římské rolety**. Před samotným uchycením hřídele do bočních konzol je nutné uchytit do předpřipravených otvorů v těchto konzolách také konec látky s profilem.

Roletku je možné také namontovat **na speciální závěsy** bez nutnosti šroubovat do okenního křídla. Boční konzoly se vkládají z boku do speciálních závěsů a tyto se pak zachycují za horní část okenního křídla.

**Interiérová roleta Nemo**  
 Návod na vyměření a montáž

**Montáž na boční konzoly**

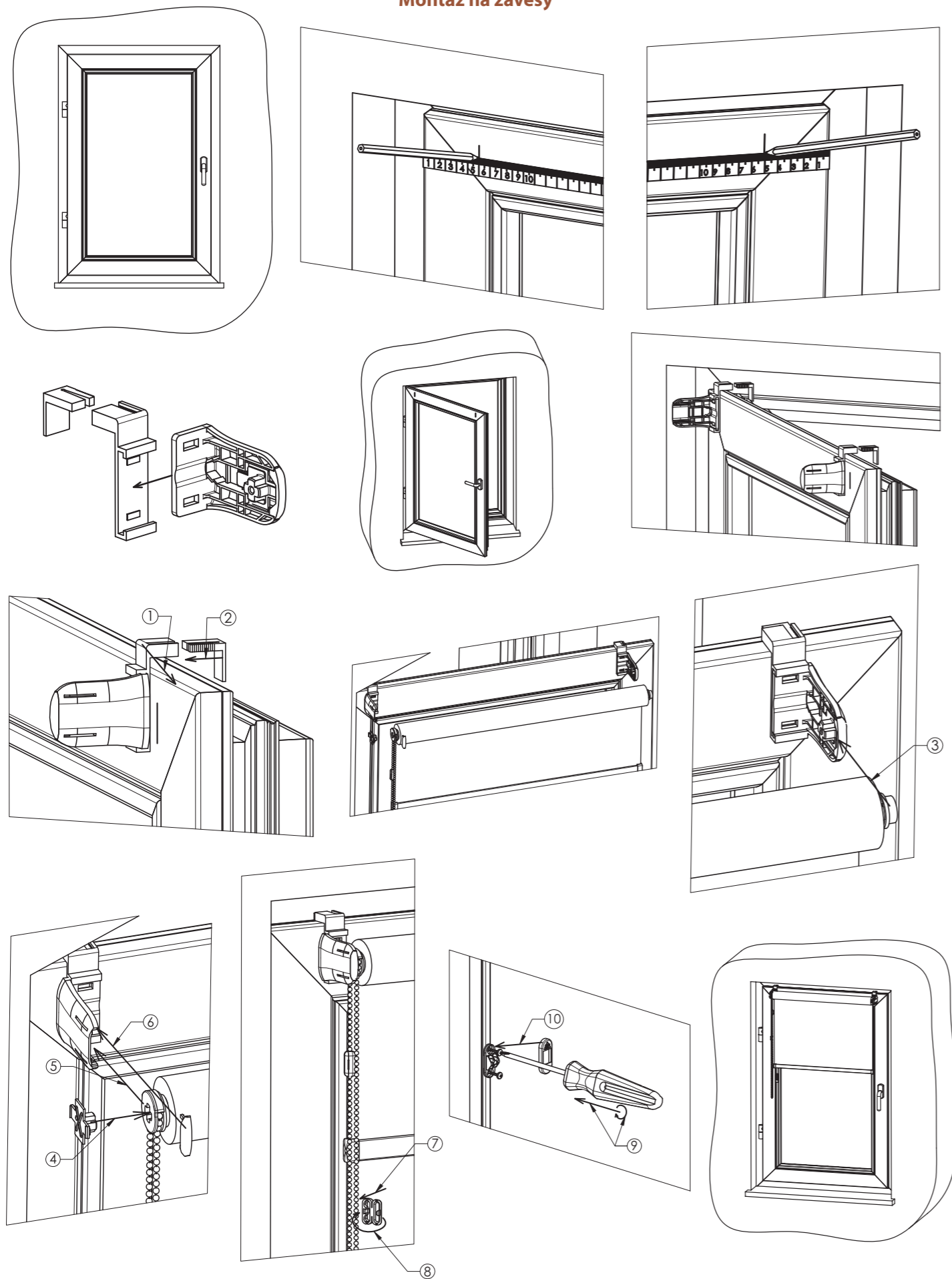




## Interiérová roleta Nemo

Návod na vyměření a montáž

### Montáž na závěsy



Sunlite



- ▲ Luxusní doplněk interiéru
- ▲ Moderní design
- ▲ Dvě varianty provedení – ozdobná kulatá a plochá lišta
- ▲ Led-diodové osvětlení umístěné v horní liště
- ▲ Možnost regulace intenzity světla
- ▲ Snadná montáž do stropu nebo na stěnu
- ▲ Široká škála barevných odstínů látek

**ISOTRA**Quality



**Interiérová roleta Sunlite**

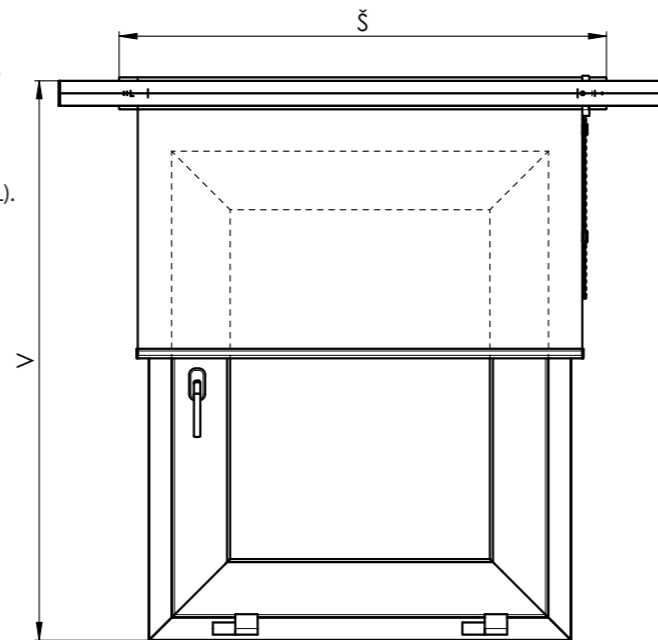
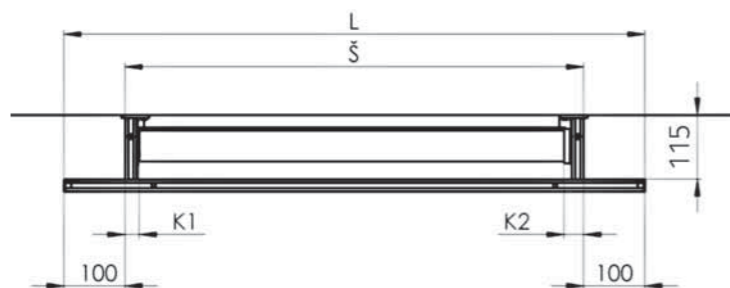
## Návod na vyměření

**Montáž na strop nebo na stěnu.**

**Šířka rolety** (objednací rozměr  $\bar{s}$ ) = požadovaná šířka látky + 70 mm kotvicí prvky (K1+K2).

**Pozor!** - zástavbové rozměry rolety jsou o 200 mm větší (100 mm na každé straně) než je šířka rolety (skutečná šíře celého prvku rolety včetně ozdobného krycí lišty L). Šířku rolety vyrábíme s přesností na milimetry do šíře 2400 mm.

X < 1400 mm  $\varnothing$  trubky 25 mm  
1400 mm < X < 2400 mm  $\varnothing$  trubky 38 mm



**Výška rolety** (objednací rozměr v) = požadovaná celková výška rolety včetně ozdobné horní lišty. Výšku rolety vyrábíme s přesností na milimetry do výšky 1700 mm.

**Rozměry mimo stanovené limity je rovněž nutno konzultovat s výrobcem.**

**Délka ovládání:**

pokud není v objednávce uvedeno jinak, volí se standardně 2/3 z výšky rolety.

**Interiérová roleta Sunlite**

## Návod na montáž

**Pomůcky k montáži:**

- vrtačka
- vruty, hmoždinky (dle materiálu nosného prvku)
- nůž, nůžky
- imbus č.4

**Kontrola:**

- před montáží doporučujeme provést kontrolu všech dílů při dodávce zboží, tím předejdeme možným problémům. Případné nedostatky, popř. připomínky týkající se montáže, nebo rolety sdělte prosím výrobcí.

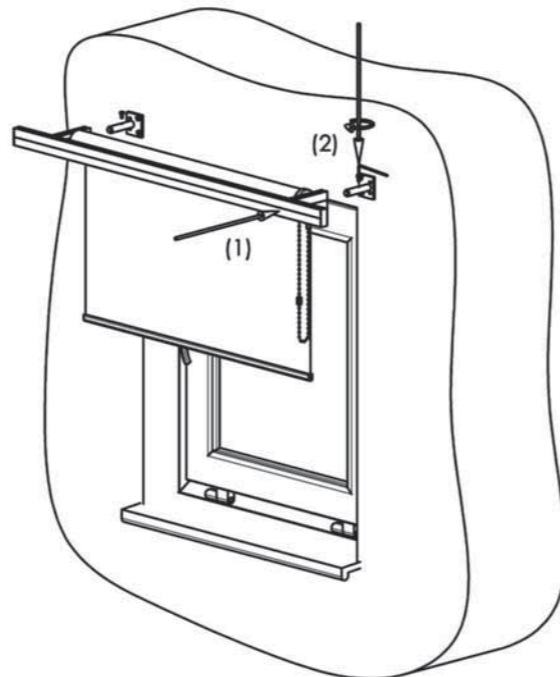
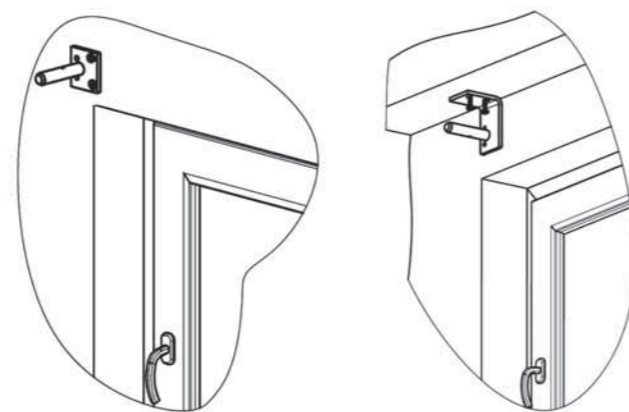
**Vlastní montáž:**

- zkontrolujeme roletku, zda její rozměr odpovídá objednaným rozměrům
- označíme místo pro uchycení bočních montážních konzol rolety (na jeden díl dvě kotvicí místa), roleta musí být namontována ve vodorovné poloze
- do označených míst vyvrtáme otvory patřičné velikosti, dle zvolených kotvicích prvků, montážní konzoly sejmeme z rolety a uchytíme spojovacími prvky ke zdivu
- na čepy montážních konzol nasuneme celou roletu (1) a z hora zajistíme šroubem M5 x 10 (2)
- pomocí dvou spojek řetízku doseřídíme horní a spodní koncovou polohu, bude-li třeba.
- zkontrolujeme funkčnost rolety a činnost brzdy

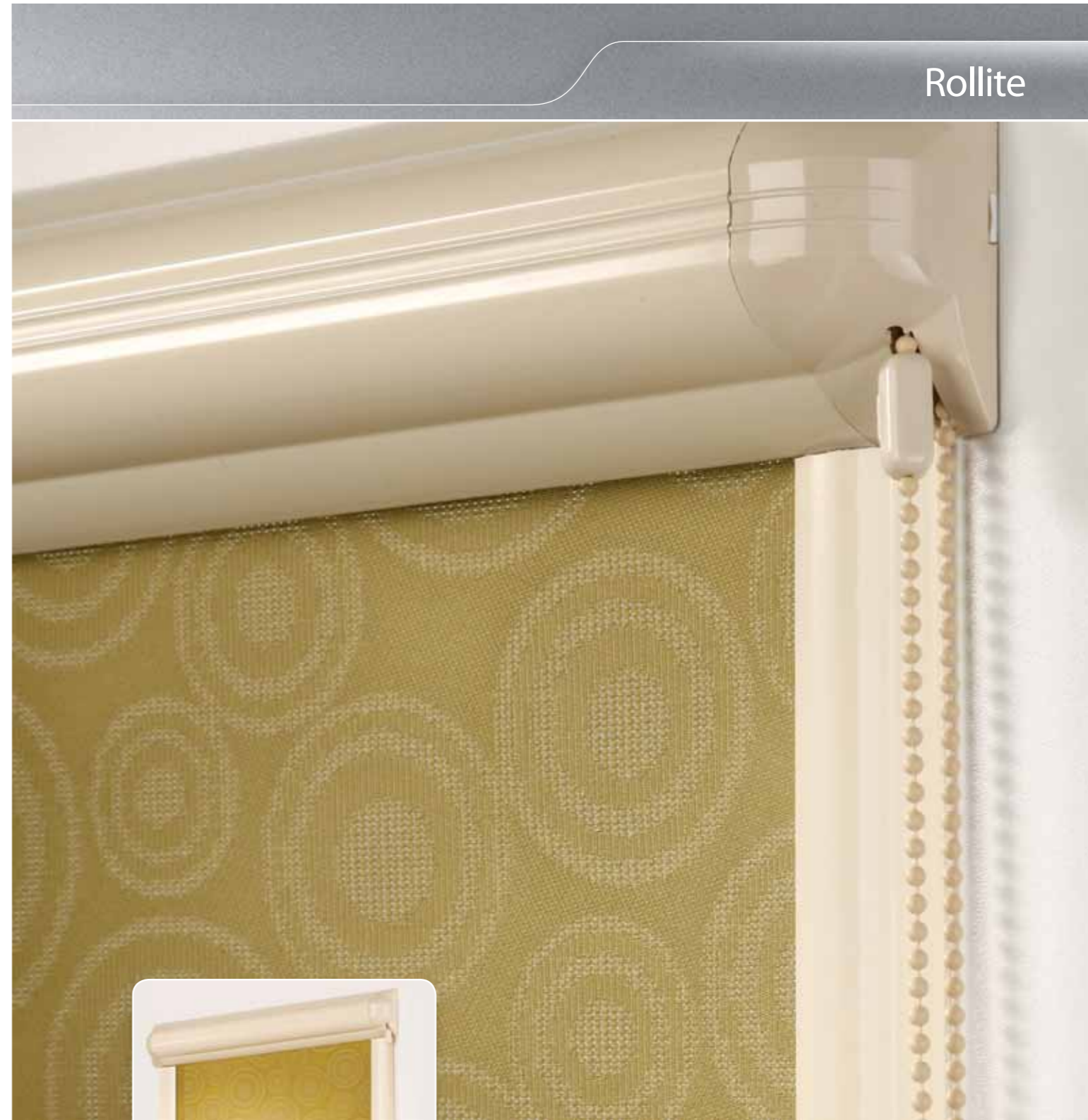
**Led osvětlení:**

Pokud je součástí dodávky také Led osvětlení, je zapotřebí počítat v průběhu montáže také s elektronickým zapojením. (Protahováním přívodních kabelů atd.)

**Práce na elektrickém vybavení rolety, smí být prováděny pouze pracovníkem s příslušnou kvalifikací. (vyhláška 50/78 Sb)**



Rollite



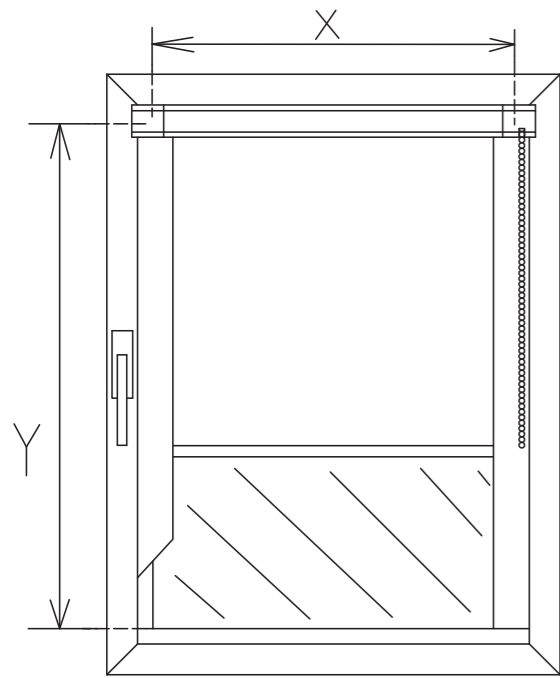
- ▲ Jednoduchý design
- ▲ Široká škála barevných odstínů látek
- ▲ Snadná manipulace a montáž

ISOTRA Quality



## Interiérová roleta Rollite

### Návod na rozměření



#### 1. Montáž do okenního křídla

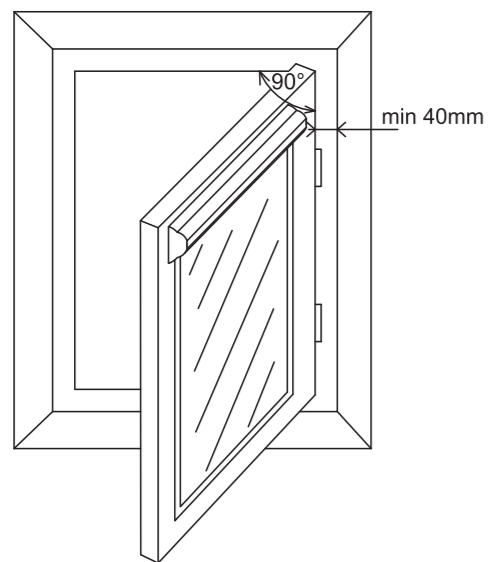
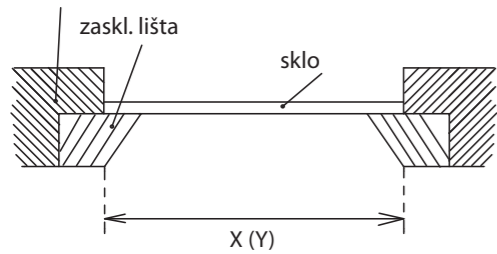
##### Objednací rozměry (rozměry hotové rolety):

šířka rolety X = šířka od levého vrcholu zasklívací lišty k pravému vrcholu zasklívací lišty

výška rolety Y = výška od horního vrcholu zasklívací lišty k dolnímu vrcholu zasklívací lišty

U oken s kolmou zasklívací lištou se šířka (výška) rolety rovná šířce (výšce) skleněné výplně.

oken. rám

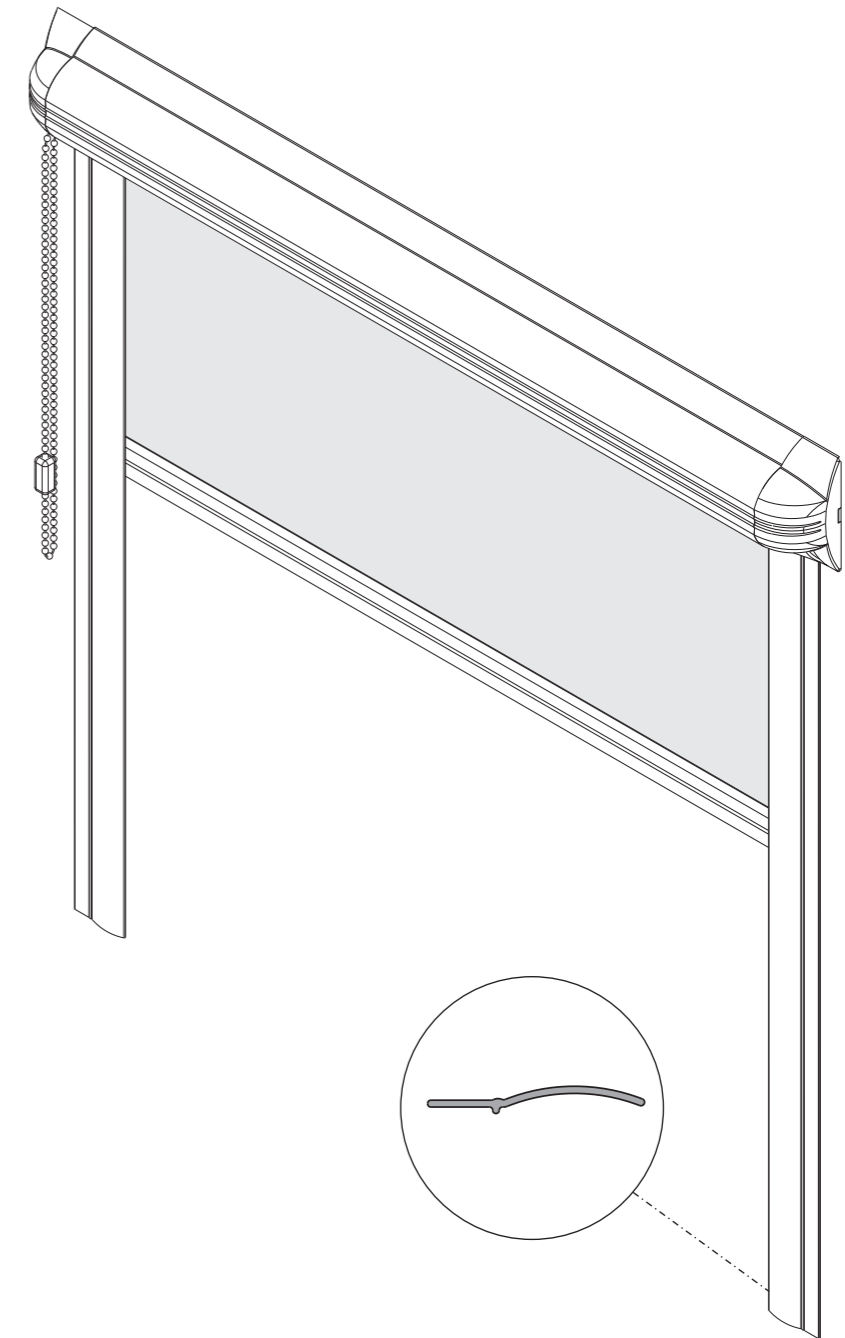
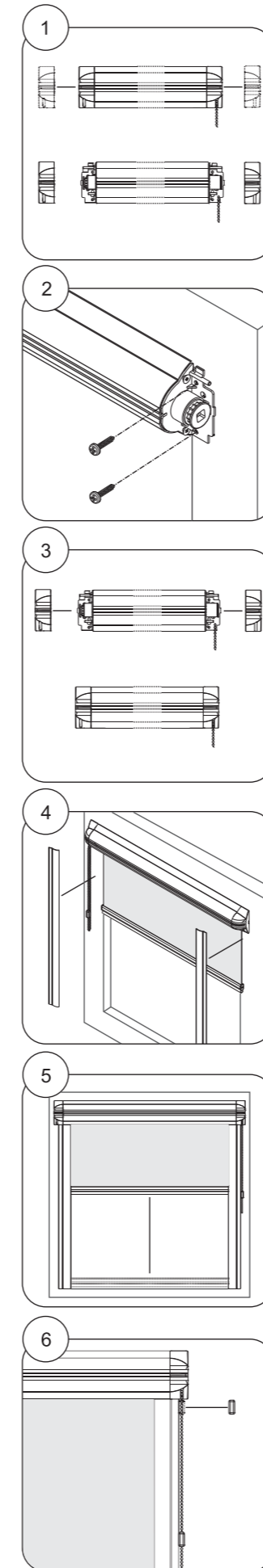


##### Upozornění:

Při montáži do okenního křídla brání horní profil plnému otevření okna. Aby bylo dosaženo otevření okna na 90°, musí být vzdálenost mezi rámem okenního křídla a špaletou min. 40 mm.

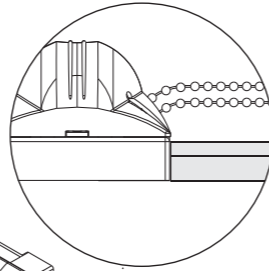
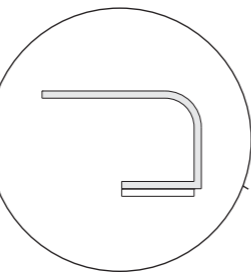
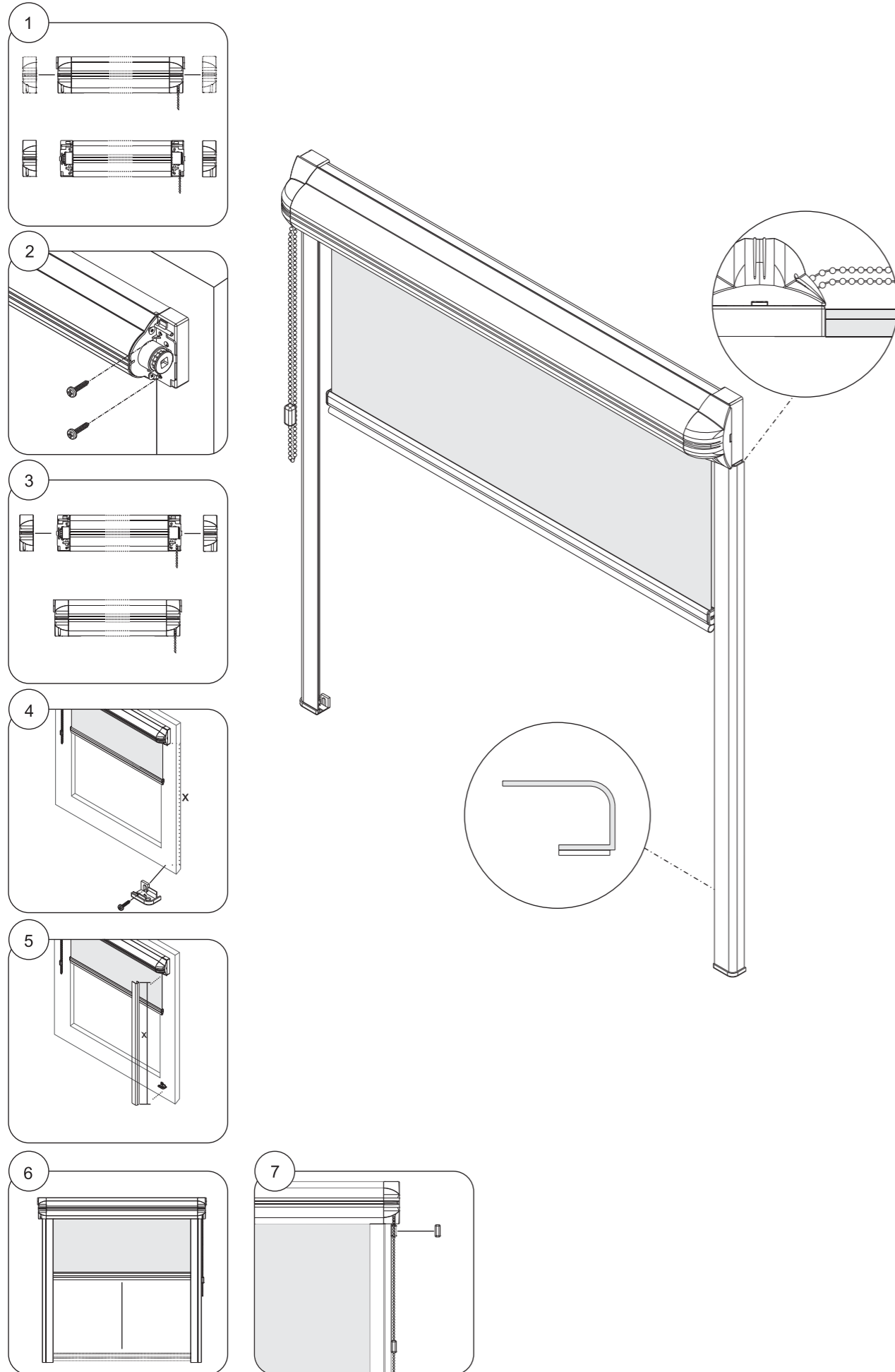
## Interiérová roleta Rollite

### Návod na montáž



**Interiérová roleta Rollite ("U" lišty)**

Návod na montáž



Verra

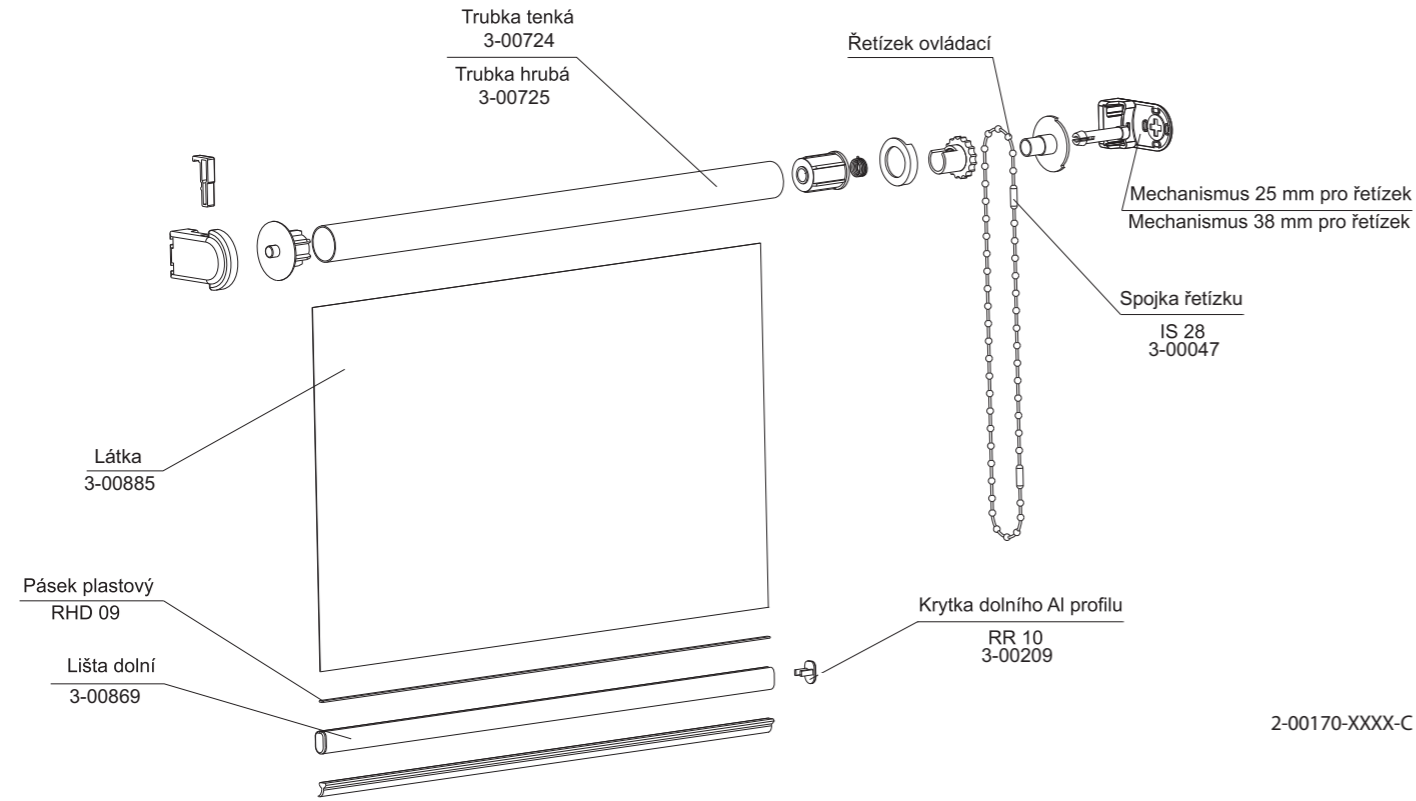


- ▲ Jednoduchý design
- ▲ Široká škála barevných odstínů látek
- ▲ Snadná manipulace a montáž

**ISOTRA**Quality

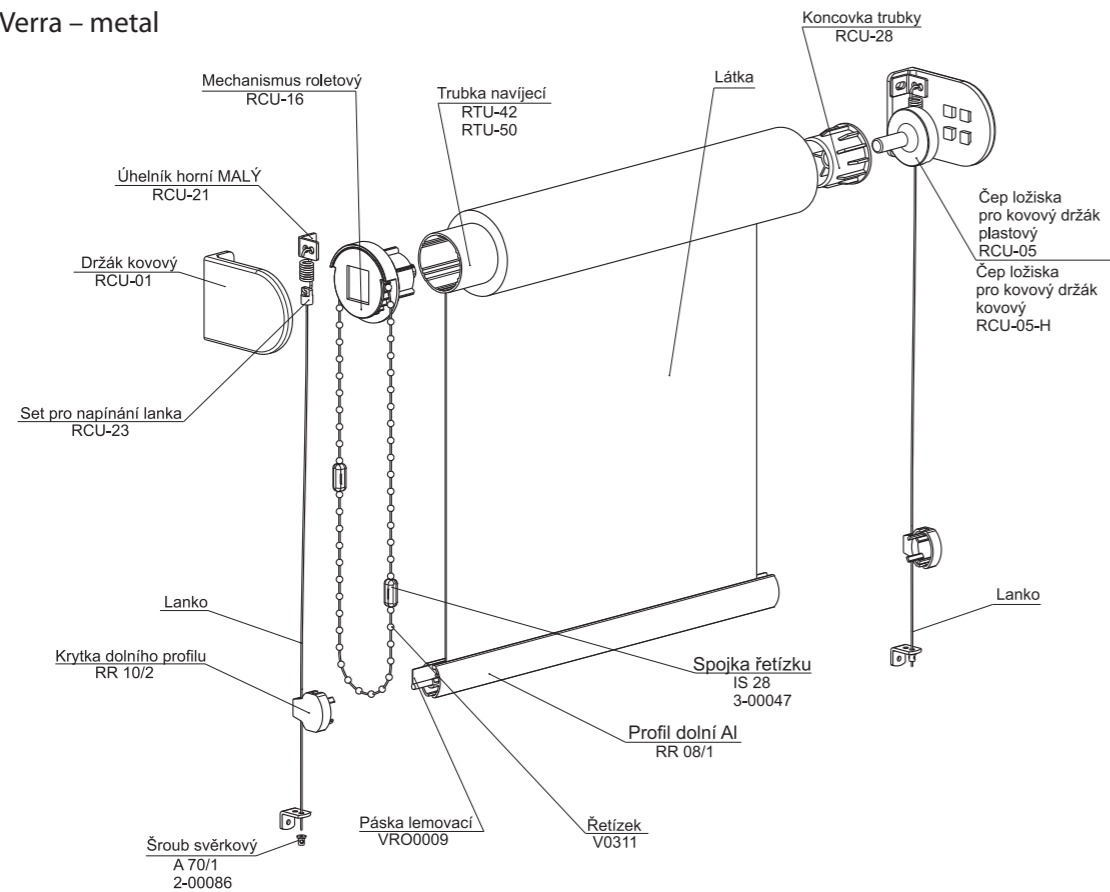
## Interiérová roleta Verra

Základní specifikace produktu



2-00170-XXXX-C

## Provedení Verra – metal



2-00801-XXXX-0

## Interiérová roleta Verra

Základní specifikace produktu

### Ovládání manuální

Hrubý řetízek  $\varnothing$  4,5 mm pro vytahování a stahování rolety (barva bílá).

### Specifikace

	Trubka tenká	Trubka hrubá	Dolní profil	Brzda	Instalace
Obchodní název	RR 15	RR 15/1	RR 08	standardně	před okenní otvor (stěna) do okenního otvoru (strop)
Rozměr (mm)	$\varnothing$ 25 x 0.5	$\varnothing$ 38 x 1.1	15 x 10		
Materiál	Al	Al	Al		
Barva	RAL 9006 stříbrná		RAL 9010 bílá		

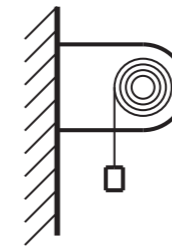
Plastové komponenty v barvě profilu

### Standardní rozměry

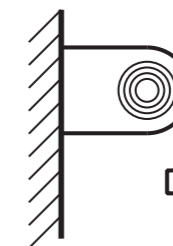
min. šířka (mm)	max. šířka (mm)	max. výška (mm)	max. garantovaná plocha
300	2400 (pro $\varnothing$ 38)	1700	3 m <sup>2</sup>
300	1400 (pro $\varnothing$ 25)	1700	3 m <sup>2</sup>

Atypická provedení nevyrobíme.

Nábál k oknu



Nábál od okna



**Interiérová roleta Verra**  
Objednávkový formulář

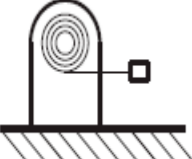
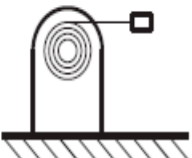
E-mail: [objednavky@isotra.cz](mailto:objednavky@isotra.cz)  
[www.isotra.cz](http://www.isotra.cz)

TEL.: +420 553 685 101  
FAX: +420 553 685 110

ISOTRA a.s.  
Bílavecká 2411/1, 746 01 Opava

**VERRA - látková roleta**

**Objednávkový formulář**

Objednatel				Objednávka		Objednávka		Objednávka		Objednávka		Objednávka		Objednávka		Objednávka		Objednávka		Objednávka	
IČ: _____ DIČ: _____ Fakturační adresa: _____ Dodací adresa: _____				Číslo zakázky: _____		Objednáno dne: _____		Telefon: _____		Termin dodání: _____		Barva látky		Návin látky A/B		Poznámka					
A - návin k oknu (standard)		B - návin od okna		Počet ks		Výška (mm)		Šířka (mm)		Ovládání L/P*		Pozice									
																					

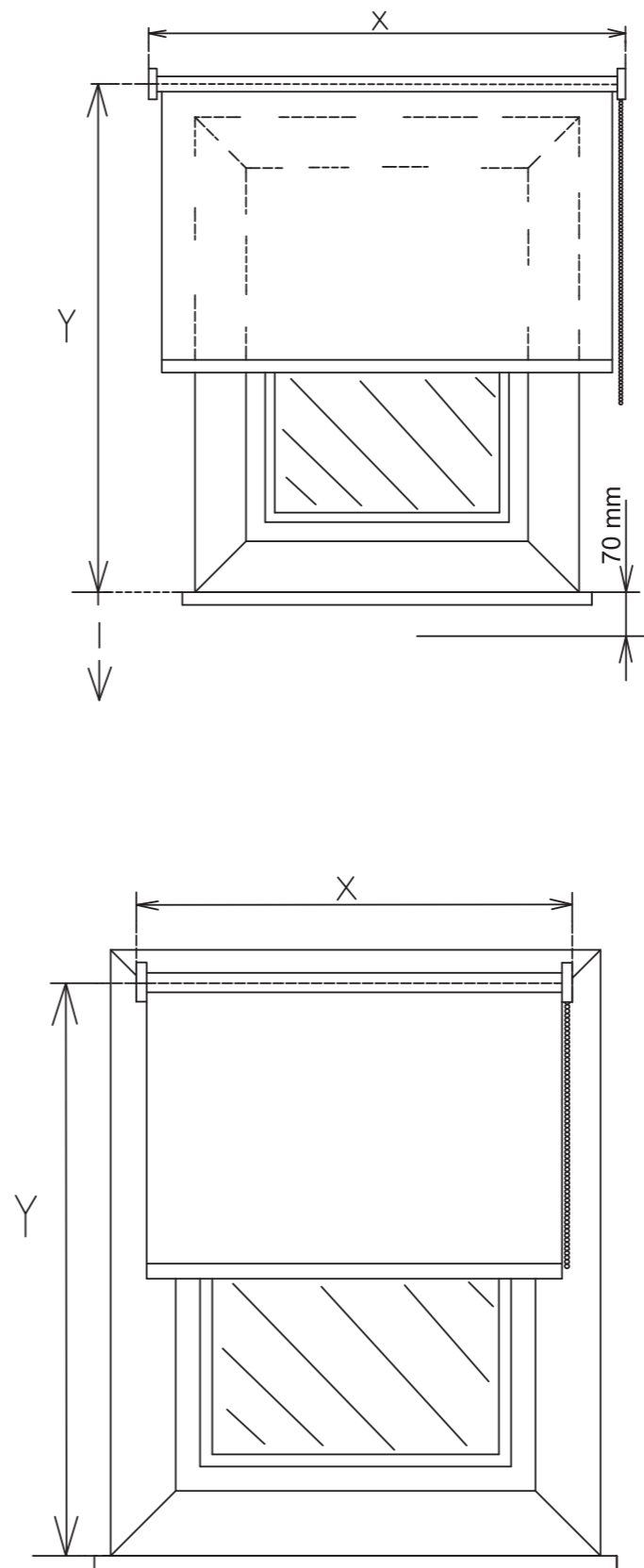
Poznámka: \_\_\_\_\_

\*umístění ovládání z čelního pohledu (z interiéru)  
Odstíny látek se mohou v jednotlivých dodávkách navzájem mírně lišit.

Platnost od: **1.5.2011**

Pro veškeré obchodní vztahy platí ustanovení Všeobecných obchodních podmínek fa ISOTRA a.s. v platném znění, pokud není stanoveno jinak.

**Interiérová roleta Verra**  
Návod na vyměření



**1. Montáž před okenní otvor (na stenu)**

Objednací rozměry (rozměry hotové rolety):

šířka rolety X = požadovaná šířka závislá na prostoru kolem okna

výška rolety Y = požadovaná výška závislá na prostoru kolem okna

Objednací rozměry (X, Y) jsou rozměry včetně upevňovacích prvků (držáků).

X < 1400 mm      Ø trubky 25 mm  
1400 < X < 2400 mm      Ø trubky 38 mm

**2. Montáž do okenního otvoru (do stropu)**

Objednací rozměry (rozměry hotové rolety):

šířka rolety X = šířka otvoru – cca 5 mm

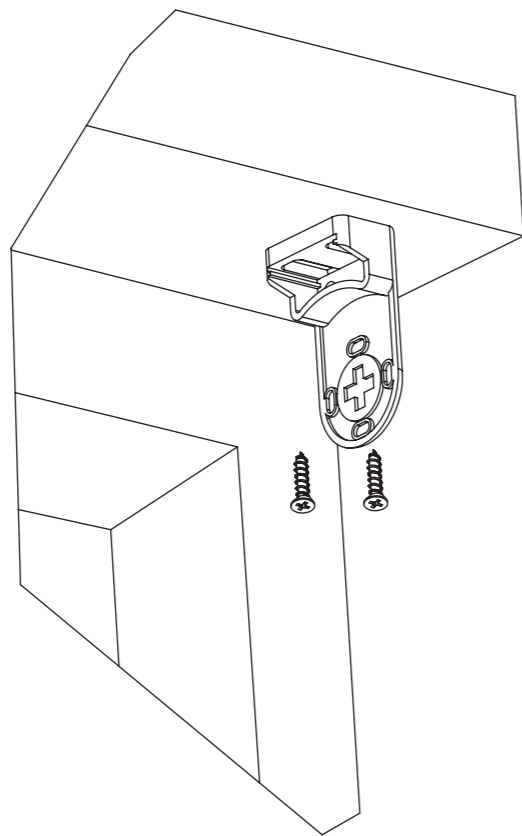
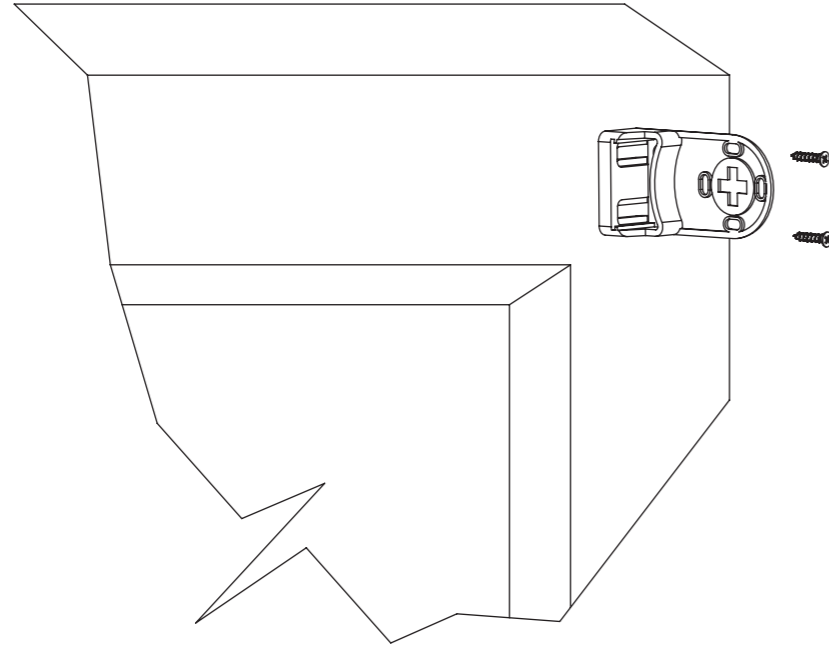
výška rolety Y = výška otvoru

Objednací rozměry (X, Y) jsou rozměry včetně upevňovacích prvků (držáků).



## Interiérová roleta Verra

### Návod na montáž



## Interiérová roleta Typ A50

### Základní specifikace produktu

Ovládání manuální

Klika - pro vytahování a spouštění rolety

Ovládání motorické

Dálkový ovladač - pro vytahování a spouštění rolety

Spínač - pro vytahování a spouštění rolety

### Specifikace

	Trubka	Držák rolety	Dolní profil		Montáž
<b>Rozměr (mm)</b>	ø 50	10 x 4	23 x 19	25 x 10	před okenní otvor (stěna) do okenního otvoru (strop)
<b>Materiál</b>	Al	Al	Al	Fe	
<b>Barva</b>	stříbrná	bílá	bílá		

Atypická provedení nevyrobíme.  
Plastové komponenty v barvě bílé.

Standardní rozměry	min. šířka (mm)	max. šířka (mm)	max. výška (mm)	max. garantovaná plocha
	700	3000	3000	5 m <sup>2</sup>

Pro rozměry, které přesahují rozměry rolety, lze látku otočit a stříhat tak, aby bylo možno ji sešít z kusů na požadovanou výšku/šířku. Může však docházet ke stranovým deformacím a dalším změnám vlastností látky.

## Interiérová roleta Typ 186

### Základní specifikace produktu

Ovládání motorické

Spínač - pro vytahování a spouštění rolety

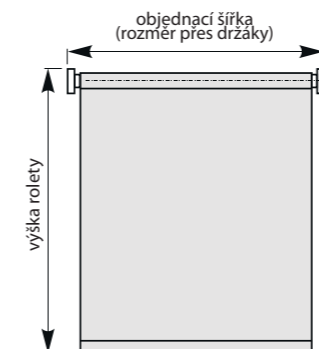
### Specifikace

	Trubka	Boční držák s montážním profilem	Dolní profil		Montáž
<b>Rozměr (mm)</b>	ø 38	68 x 63	23 x 19	25 x 10	před okenní otvor (stěna) do okenního otvoru (strop)
<b>Materiál</b>	Al	Al	Al	Fe	
<b>Barva</b>	stříbrná	bílá	bílá		

Atypická provedení nevyrobíme.  
Plastové komponenty v barvě bílé.

Standardní rozměry	min. šířka (mm)	max. šířka (mm)	max. výška (mm)	max. garantovaná plocha
	700	2400	1700	3 m <sup>2</sup>

### Vyměření



Objednací rozměry (rozměry hotové rolety):

**šířka rolety X** = požadovaná šířka rolety včetně držáků  
Pozn. Zohlednit vhodný přesah rolety například při umístění před okenním výklenkem.

**výška rolety Y** = požadovaná výška rolety včetně horní hrany držáku





**ISOTRA a.s.**

Bílovecká 2411/1, 746 01 Opava

Tel.: +420 553 685 111

Fax: +420 553 685 110

E-mail: [isotra@isotra.cz](mailto:isotra@isotra.cz)

[www.isotra.cz](http://www.isotra.cz)

02/2012

Partner: